



Norske
interiørarkitekters
og møbeldesigneres
landsforening
ÅRSMELDING
2010



Norske interiørarkitekters
og møbeldesigneres landsforening



Norske interiørarkitekters
og møbeldesigneres landsforening

NIL er en nasjonal interesseorganisasjon for interiørarkitekter og møbeldesignere på masternivå.

Foreningens formål er å ivareta felles faglige interesser og bidra til et høyt kvalitetsnivå innen norsk interiørarkitektur og møbeldesign. Interiørarkitekt MNIL og Møbeldesigner MNIL er et kvalitetsstempel for høy kompetanse og profesjonalitet i arbeidet.

Det er samfunnsøkonomisk lønnsomt å omsette brukerbehov til funksjonelle og varige interiørløsninger i alle typer bygg. Et interiør er mer enn bygningsfast og løst inventar. Et interiør består av både materielle og sanselige elementer som sammen skaper et kulturuttrykk og en romopplevelse. NILs medlemmer har kompetanse i å planlegge offentlige og private interiører i nye og eldre bygninger, både ta vare på og fornye.

De har kompetanse i å designe møbler og andre innredningskomponenter, både for enkeltprosjekter og for industriproduksjon. Resultatet er brukervennlighet og en ønsket atmosfære.

NIL ble etablert i 1945. Foreningen har i dag over 600 medlemmer fordelt på 9 lokalgrupper.



Norske interiørarkitekters
og møbeldesigneres landsforening

Styreleder →
Trond Ramsøskar
styreleder@nil.no

Sekretariatsleder →
Ida Festervoll
ida@nil.no

Adresse → NIL
Josefines gate 34, 0351 Oslo
Telefon → 23 33 24 64
E-mail → nil@nil.no
Web → www.nil.no
Facebook → on.fb.me/fE64Kc

FORSIDE

Prosjekt → Boston Consulting Group
– rehabilitering/ombygging av
kontorer

Interiørarkitekt → Kristin Jarmund
Arkitekter AS MNAL MNIL

Foto → Espen Grønli
og Irene Sandved Lunde
Se hele prosjektet i årboken 2010

Trykk → Fix Repro
Papir → MultiOffset 120g/m²



INNHOOLD

STYRELEDER SER FREMOVER	3
ÅRET 2010	4
Fagpolitikk	4
Utdanning	4
Arkitektur.nå	4
Samarbeidsorganer	4
Universell utforming	4
Innspill til Stortingsmelding om Bygningspolitikken	4
Anbudskonkurranser, rammeavtaler	5
Statens kunstnerstipend	5
Fag	6
Møbeldesignere og møbeldesign	6
Ytelsesbeskrivelse	6
Interiørprosjekter og møbler som del av vår kulturarv	6
Designbasen	6
Nettsider	7
Organisasjonsutvikling	7
Medlemssystem	7
Abonnementsavtale – Arkitektnytt og Arkitektur N	7
Hva mener medlemmene?	7
Regnskapssystem	7
Styreinstruks	7
Årboken Rom & Møbler 2010	8
Arkitektnytt og Arkitektur N	10
Biblioteket	11
Stipendtildelinger	11
Vi gratulerer	12
Presse og media	12
Organisering	13
Organisasjonskart NIL	13
NILs formål	13
NILs administrasjon	13
Landsmøtet	13
Styret	13
NILs lokalgrupper	14
Medlemsoversikt	14
Kontingenter 2010	15





STYRELEDER SER FREMOVER

Interiørarkitekt- og møbeldesignyrket endres. Heller ikke vi er uberørt av den digitale utviklingen. NIL er på Facebook. Medlemmene er aktive både på Twitter og LinkedIn. Samtidig kommer NILS nettside på topp når man googler «interiørarkitekt». Nettsiden er medlemmenes og NILs viktigste visittkort. NIL er medlemmene og medlemmene er NIL.

FAGLIG UTVIKLING, NYE FORVENTNINGER

Digital formidlingsevne, skriveferdighet og andre kvalifikasjoner forbundet med reklameyrket, er blitt viktigere i vår yrkesutøvelse. Håndskisser lider samme skjebne som skjønnskriften. De dør ut.

Når et yrke gjennomgår omstillinger, endres også omverdenens oppfatning av det. Historisk sett har vår identitet ligget tett opp mot bygningsarkitektenes. Med vår nye digitale hverdag oppfattes vi mer som identitetsdesignere og endringsaktører enn tradisjonelle interiørarkitekter.

Næringslivet har i økende grad fått øynene opp for vår spesialkompetanse. Vi tar rollen som bedriftenes faste husarkitekt. Ved stadige omstruktureringer er det vår oppgave å forankre bedriftens identitet og de ansattes behov i de fysiske omgivelser. Kort sagt, vi er blitt reklamefolk med arkitektkompetanse. Honorarene havner oftere på markedsføringsbudsjettet enn på investeringsbudsjettet.

MER KUNNSKAP OM MEDLEMMER

Til tross for dreiningen mot reklameyrket følger ikke lønnsutviklingen samme trend. Når vi sammenligner oss med bygningsarkitekter og landskapsarkitekter henger vi noe etter, i følge tall fra AFAG. Lønnskamp er ikke en del av NILs kjerneoppgave. Men for å fremme medlemmenes interesser, trenger vi flere tall, oversikt over hvor medlemmer jobber, kursønsker osv. Kunnskap om lønnsforhold og preferanser er også nyttig. I 2011 er målet å kartlegge medlemmene. Vi håper alle vil investere de minuttene det tar å fylle ut skjema og gi oss et grunnlag å arbeide videre med. Vi blir ikke bedre enn det medlemmene gir oss mulighet til.

MØBELDESIGNERNES ROLLE I NIL

I 2010 har NIL arbeidet spesielt med å synliggjøre møbeldesignernes og deres betydning for møbelprodusentene. Innlegg i flere aviser og en stor debatt i november, viste stort engasjement. Det er derfor med glede vi ser at møbelprodusenten LK Hjelle har fulgt våre råd om å synliggjøre designerne på nettsiden og gjøre produktene tilgjengelige i form av tegnetekniske filer. NIL gratulerer og oppfordrer flere møbelprodusenter til å følge deres eksempel i 2011. Informasjon om miljøkonsekvenser er neste utfordring.

ETTER- OG VIDEREUTDANNING

NIL vil satse på økt profesjonalisering og kursing av medlemmer. Vi ønsker å få til et samarbeid med Kunsthøgskolene om videreutdanning og at institusjoner som ANSA og Lånekassen inkluderer interiørarkitektur og møbeldesign som fag på sine nettsider.

Ny plan- og bygningslov krever blant annet lokal godkjenning ved bygging av våtrom i privatboliger. Enig eller uenig om den samfunnmessige gevinst, interiørarkitekter som prosjekterer privatboliger må nå ha lokal godkjenning for slike oppdrag. NIL har startet et kurs om den nye loven, skreddersydd for interiørarkitekter.

Kurs i universell utforming for interiørarkitekter og møbeldesignere er under planlegging. Det samme gjelder belyningskurs for interiørarkitekter.

ORDEN I EGET HUS

Å besitte profesjonelle kontrakter som sikrer rettigheter og ryddige arbeidsforhold, er vårt viktigste redskap i yrkesutøvelsen. NIL vil derfor arbeide målrettet for å utarbeide kontrakter som ivaretar alle sider av yrket, enten det gjelder i forhold til kunder, samarbeidsparter, møbelprodusenter eller media.

Vi har også mottatt ønsker om kurs i administrasjon og drift av egen interiørarkitekt- og møbeldesignpraksis. Generelle lovkrav, faktureringsrutiner, forsikringsordninger og behandling av tegninger og filer, er temaer som ønskes berørt. Om interessen er stor nok til at vi satser på det, vil spørreundersøkelsen gi svar på.

KONKURRANSER OG ANBUD

Både møbeldesignere og interiørarkitekter ønsker konkurranser! Vi ønsker også flere egne anbud innen interiørarkitektur. Formulering av anbud må bli tydeligere, vi må tørre å etterspørre konkret informasjon, og ikke minst be om begrunnelser når vi taper i konkurranser. Først da blir neste anbud bedre.

ARRANGEMENTER

Arkitektens år er Norske arkitekters landsforbunds 100 års-markering. Flere lokalforeninger er engasjert i små og store arrangementer. I Oslo og Bergen er NIL aktivt med i Åpne hus-arrangementer.

I 2011 arrangeres Designers Saturday, hvor NIL også i år har ansvar for prisen Best Interior, basert på prosjekter i Årboken ROM & MØBLER 2010 og 2011.

NASJONAL DUGNAD

NIL utgjør summen av medlemmenes engasjement. For å styrke faget, øke NILs og MNILs posisjon, trenger vi et stort lokalt engasjement, – en nasjonal dugnad. NIL trenger din medvirkning. Vi trenger deg! Som NIL-medlem har du mulighet til aktivt påvirkning alt fra din egen arbeidsdag, tilgang på oppdrag, til interiørarkitektens rolle i samfunnet.

Trond Ramsøskar
Styreleder

ÅRET 2010

Fagpolitikk



KHiO, Kaels Making Space
Foto → Fin Serck-Hansen



KHiO, Kantine
Kaels Making Space
Foto → Fin Serck-Hansen



Styremedlem Siv Senneset
Foto → Ida Festervoll

UTDANNING

NIL har hentet inn opplysninger som brukes til å informere studenter som ønsker å studere interiørarkitektur og møbeldesign. Vi har laget en oversikt over utdanningssteder i utlandet og sett på krav til opptak i NILs søsterorganisasjoner og andelen nyutdannede som melder seg inn i foreningene. Oversikt over utdanningssteder i utlandet finnes verken hos ANSA – Association of Norwegian Students Abroad, i Lånkassen eller hos NOKUT. Opplysningene skal bearbejdes og videreformidles gjennom ANSA og på NILs nettsider. Nestleder i styret, Mette Heimtun har vært ansvarlig for utdannings spørsmål og har jobbet med denne saken.

I NILs innspill til bygningspolitikken er utdanning nevnt som eget punkt. *Det er viktig at også interiørarkitektur estimeres og får gode utviklingsvilkår. Antall utdanningsplasser er for lite. Mange faller fra etter Bachelorgraden fordi det ikke er kapasitet til å ta opp studentene på Masterstudiet. I tillegg er det lite oppmerksomhet rettet mot forskningen innenfor fagfeltet. Fordi utdanningen for interiørarkitekter tilhører kunsthøgskolen, er det den i liten grad koblet opp mot byggebransjens forsknings- og videreutdanningsopplegg.*

NIL mener at en viktig del av bygningspolitikken er å sikre at vi har tilstrekkelig kompetente fagpersoner, og at det legges til rette for tverrfaglig forskning.

ARKITEKTUR.NÅ

Arkitektur.nå er regjeringens dokument om norsk arkitekturpolitikk. 13 departementer står bak dokumentet som klargjør statlige prioriteringer og myndighetenes rolle. Interiørarkitektur som kompetanseområde berøres, men uten at interiørarkitektens rolle er synliggjort. Hva må til for å få en arkitekturpolitikk som også handler om interiørarkitektur? NIL har utarbeidet 7 delmål som er presentert for politisk ledelse i Kulturdepartementet. Kulturdepartementet er det samordnende departement for arkitekturpolitikken. Styremedlem Siv Senneset har vært styrets representant i denne saken.

SAMARBEIDSORGANER

Når arkitekturfaget omtales, tenker de fleste fagfolk på bygningsarkitektur, interiørarkitektur og landskapsarkitektur. Når det inviteres til høringer eller diskusjonsmøter om arkitekturfaget, er det bygningsarkitektene som er talspersoner.

Interiørarkitektene inviteres sjelden som talspersoner og NIL er sjelden høringsinstans. Dette jobber NIL for å endre.

UNIVERSELL UTFORMING

NILs medlemmer har lenge arbeidet med universell utforming uten at begrepet er benyttet. Det er fagets hovedidé, å sette mennesket i sentrum og ta hensyn til brukerbehov, funksjonsnivå og effektivitet.

Kravet til universell utforming er skjerpet gjennom lovbestemmelser. Etterspørsel etter kompetanse som integrerer universell utforming med estetikk som skaper atmosfære og trivsel, øker. NIL jobber med å utvikle et eget kurs for interiørarkitekter i UU, som skal arrangeres i 2011. Årboken 2011 har valgt universell utforming som tema.

INNSPILL TIL STORTINGSMELDING OM BYGNINGSPOLITIKKEN

I NILs innspill til meldingen er det lagt vekt på gangen i byggeprosessen. Det er gjennom gode prosesser at byggefeil forhindres og hvor universelt utformede, miljø- og energibesparende løsninger, finner sin form. Det er i anbudsinnbydelser at premissene for gode prosesser og derved resultater legges. Her har tilbudsskriverne en viktig rolle.



KHiO 21.05.10 studentoppgave
2. år på BA, universell utforming,
Linda Granli Ottervik,
Jeanette Stavik Kjosnes, Sara Stolen
og Ingunn Hundseth
Foto → Ida Festervoll



Nestleder Mette Heimtun
Foto → Ida Festervoll



KHiO, klasserom
Kaels Making Space
Foto → Fin Serck-Hansen

NIL har valgt å fremheve egen faggruppes kompetanse og bruken av den i byggeprosessen. Når ulike kompetanser utnyttes og utvikles får vi best sluttresultat. Det gjelder både for nye bygg og oppgradering/restaurering av allerede eksisterende bygningsmasse.

ANBUDESKONKURRANSER, RAMMEAVTALER

NIL har i 2010 tatt opp tema anbuds konkurranser. Hvordan utformer og spesifiserer oppdragsgiver tilbudene? Ber vi oppdragsgiver om å forklare hva de mener? Hvordan vurderer oppdragsgiver tilbudene? Hvordan formidles avslag? Hvordan begrunnes avslag? Benytter tilbyder klageretten? Hvordan sikrer tilbyder sine rettigheter? Hvordan samarbeider tilbyder med innehaver av rammeavtaler? Regelverket for offentlige anskaffelser er viktig for bransjen. NIL har mottatt mange eksempler på dårlige beskrivelser av anbud, avslag som ikke følger regelverket og begrunnelser som ikke holder mål. Vi informerer om hva man har rett til og hva man bør spørre om for å gjøre tilbudene klarere. Målet er å få tydelige anbud, gode vurderinger og begrunnelser for avslag som man lærer av.

STATENS KUNSTNERSTIPEND

Stipend- og garantiinntektsordningen skal bidra til at målene i den statlige kunstnerpolitikken nås. Forholdene legges til rette for at enkeltkunstnere, ved å motta direkte tilskudd fra staten, skal bidra til et mangfoldig og nyskapende kunstliv. NIL er ansvarlig for å behandle søknader fra interiørarkitekter og møbeldesignere, både medlemmer og ikke-medlemmer.

For å opprettholde og øke de statlige tildelingene, er det viktig at faggruppen søker stipend. Det gjelder både diversestipend til utstyr og materiell, og arbeidsstipend. I 2010 kom det 12 søknader til diversestipend og 8 til Houen og Mohrs legatstipend. Stipendkomite består av tre NILere oppnevnt av Landsmøtet. Komiteen innstilte 2 personer til diversestipend, én person til Houen og Mohrs legatstipend og én person til stipend for eldre fortjente kunstnere. Kun diversestipendet hvor «vår» kvote er på 60 000 kroner ble tildelt.

Det er sendt brev til Kulturrådet med anmodning om egne kvoter for Arbeidsstipend og Arbeidsstipend for yngre/nyetablerte kunstnere, for interiørarkitekter og møbeldesignere.

I stipendkomiteen sitter Linge Hansen, Karen Cecilie Bjønnæss og Greta Hoff. Greta Hoff, som nå gir seg som komiteemedlem, takkes for mange års innsats.

7 DELMÅL ARKITEKTUR.NÅ

1. Faggruppen må defineres inn som aktør i arkitekturpolitikken
2. Faggruppen må etableres som en av høringsinstansene i saker hvor fremtidig bolig- og bygningspolitikk generelt avgjøres, inklusiv plan- og bygningslovgivningen
3. Staten som godt eksempel innen vern av bygningsarv, må også omfatte helhetlige interiører
4. Når staten og kommunene skal være gode eksempler i utlysning av prosjekter/bestillere, må de legge interiørarkitektjtjenester inn som egen kompetanse
5. Kunsthøgskolen i Oslo og Kunsthøgskolen i Bergen må i planen betraktes og behandles som utdanningsinstitusjoner innen arkitekturfaget
6. At skolene tilbyr systematiske videreutdanningstiltak og etterutdanningsprogrammer for interiørarkitektur
7. Økt antall studieplasser for interiørarkitekter

INNSPILL TIL STORTINGSMELDING OM BYGNINGSPOLITIKKEN

1. Interiørarkitekten bør sitte i brukergruppen og lage kriterier for beskrivelsene for programmering
2. Interiørarkitektkompetanse må inn allerede i programmeringsfasen for å sikre helhetlige, funksjonelle og estetiske løsninger
3. Interiørarkitektur må ligge som et selvstendig krav i entreprisen, spesifisert i en ytelsesbeskrivelse når nye bygg skal utlyses.
4. De som utvikler anbudsdokumenter må få kunnskap om de viktigste tildelingskriterier for interiørtjenester, slik at kvalitet sikres
5. Det må settes krav til kompetanse i interiørarkitektur ved ombygging, renovering og restaurering av eksisterende bygningsmasse, helst gjennom egne anbuds konkurranser for interiørarkitekter
6. For å få bedre grep om universell utforming, må det kreves en plan for universell utforming på lik linje med belyningsplan, møbleringsplan osv.
7. Interiørarkitektur må tilgodesees og bli en del av kompetanseutviklingsprogrammet og forskningen innen byggebransjen

Fag



Nestleder Terje Lindahl
Foto → Ida Festervoll

MØBELDESIGNERE OG MØBELDESIGN

Styremedlem Terje Lindahl er styrets representant på dette området. NIL ønsker at møbeldesignerne har gode arbeidsvilkår og er synlige. Både designeren og produktene må synliggjøres av produsentene. NIL har inngått et samarbeid med Norsk Industri/ Møbel og interiør og Møbelrådet. Vi har diskutert hvem som trenger hvem av Møbelprodusenter, møbeldesignere og interiørarkitekter. Norsk Designråds og Norsk Forms rolle i arbeidet med å fremme norsk møbeldesign er også debattert. Hva skal til for at interiørarkitekter bruker norske møbler? Hva er avgjørende for valgene til de store innkjøperne med rammeavtaler. Samarbeidet har endt opp med følgende ønsker fra NILs side:

1. Samlet oversikt over norskproduserte møbler inneholdende informasjon med cadfiler, gode bilder opplastbare i pdf-format med tekniske mål og spesifikasjoner
2. Synliggjøring av designere bak produktene på produsentenes nettsider og i brosjyrer
3. Flere små åpne designkonkurranser for møbeldesignere
4. Oversikt over norske møbelprodusenter som ønsker å bruke norske møbeldesignere
5. Oversikt over produsentenes kontaktpersoner designere kan kontakte når de har ideer og konsepter de ønsker å formidle
6. Større kompetanse blant kommunale innkjøpere om norske møbler, fokus på miljø og norsk design
7. Samlet oversikt over støtteordninger, søknadsfrister og råd om søknadsprosedyrer
8. Oversikt over norske møbelprodusenter som ønsker å bruke norske møbeldesignere i utviklingsarbeidet i løpet av de neste tre år

→ www.designbasen.no



Fra masteroppgaven *Interiør mot vegg* av Ellen S. Klingenberg 2010
Foto → Ellen S. Klingenberg

YTELSESBESKRIVELSE

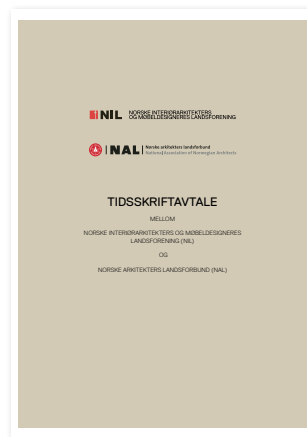
En ytelsesbeskrivelse viser interiørarkitektens kompetanse og ansvarsområder. Den forteller hva slags arbeid interiørarkitekter kan utføre – selv om ikke alle kan gjøre alt. NIL utvikler en ny AY, tilpasset arkitektfaglig ytelsesbeskrivelse, hvor endringer i Plan- og bygningsloven inklusiv universell utforming og miljøutfordringer integreres. Målet er å sende ut den nye ytelsesbeskrivelsen til stat og kommuner sammen med informasjon om hvorfor de bør utlyse interiørarkitekttjenester som egne anbud og konkurranser. Metropolis AS ved Hanne Arvik og Kjersti Nergaard har fått ansvar for dette arbeidet.

DESIGNBASEN

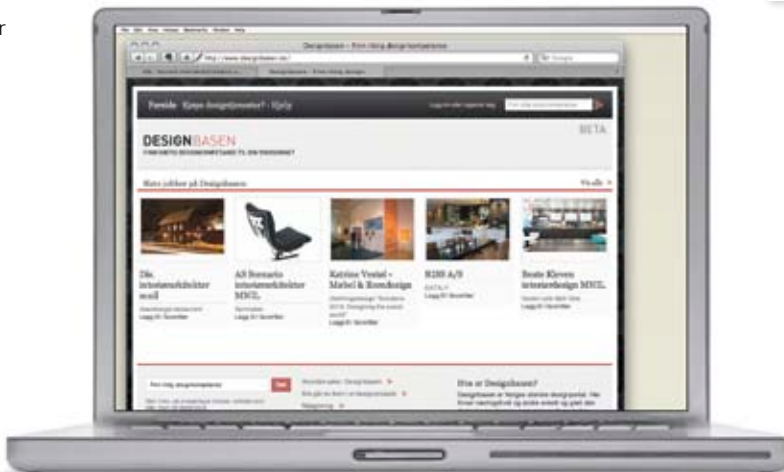
Designbasen er et markedsføringsverktøy for byråer, kontorer og frilansdesignere som ønsker å komme i kontakt med nye kunder. I Designbasen finner bedrifter ønsket designkompetanse. Bak tjenesten står Norsk Designråd, Innovasjon Norge, Grafill, KF Designbyråforeningen og Norske Industridesignere (NID) og Norske interiørarkitekters og møbeldesigneres landsforening (NIL). NIL støttet basen med kr 5000 i 2010. Pr. 31.12.2010 var 19 medlemsbedrifter i NIL registrert i basen, men det er plass til atskillig flere! Styremedlem Anne Cecilie Hopstock er NILs representant i arbeidet med Designbasen.

INTERIØRPROSJEKTER OG MØBLER SOM DEL AV VÅR KULTURARV

NIL ønsker å utvikle en prosjektdatabase hvor man ser utviklingstrekk i estetikk, materialvalg, farger, logistikk, universell utforming og miljøhensyn i norsk interiørarkitektur og møbeldesign. Dette ser vi som en viktig del av vår kulturarv. NIL har sammen med Fagbiblioteket til NAL, sendt en søknad til norsk kulturråd om midler til å utvikle basen. Basen skal være gratis søkbar og presentere norsk interiørarkitektur med bilder og tekster fra offentlige og private prosjekter i NILs årbøker. Den første årboken ble produsert i 1988.



Tidsskriftavtalen med NAL er reforhandlet





Nettside → www.nil.no



Facebook → [on.fb.me/1E64Kc](https://www.facebook.com/on.fb.me/1E64Kc)

NETTSIDER

NILs nye nettside skal gjøre NILere mer tilgjengelig for kunder og andre interessenter. NILs nettside er et markedsføringsverktøy for medlemmer. Medlemmer kan selv oppdatere profil og legge inn portfolio. På nettsidene ligger brukerveiledninger som viser hvordan man går frem. Pr. 31. desember var det lagt inn 255 portfolioprojekter i søkebasen.

Presse og media henvises til nettsidene. Nyheter sakset fra pressen legges ut daglig. Markedsplassen er opprettet for kjøp og salg av varer og tjenester. Flere har leid ut lokaler og ansatt kolleger via Markedsplassen. Nettsiden har også en nyttig kalender hvor NIL sentralt. Her kan også lokalgrupper legge inn møter, kurs og andre relevante hendelser.



Styremedlem Anne Cecilie Hopstock
Foto → Ida Festervoll

Organisasjonsutvikling

Styremedlem Anne Cecilie Hopstock har vært styrets representant på dette feltet. Organisasjonskart er utviklet og vedtekter vurdert for å få en konsekvent bruk av begreper: Landsmøte, Lokalgrupper, Styret, Arbeidsutvalg, Komiteer, Prosjektgrupper. Komiteenes mandater, oppnevning og funksjonstid er vurdert.

MEDLEMSSYSTEM

Det er opp til medlemmene selv å holde adresser og epostadresser oppdaterte. Dagens medlemssystem er utgått på dato. Ulike medlemssystemer er vurdert i 2010 og nytt system vil tas i bruk i 2011.

ABONNEMENTSAVTALE – ARKITEKTNYTT OG ARKITEKTUR N

Tidsskriftavtalen med NAL er reforhandlet etter en stadig tilbakevendende diskusjon om medlemskontingentens størrelse og obligatorisk abonnement. Styrets vurdering er at bladene er med på å opprettholde et høyt faglig nivå og å synliggjøre NIL-medlemmers kompetanse. Det er viktig å ha et blad hvor fag og organisasjonsstoff

presenteres. Arkitektur N er det eneste stedet interiørarkitekter kan få forskningspoeng for å skrive. Det er enighet om at interiørarkitektur og møbeldesign må presenteres på lik linje med landskaps- og bygningsarkitektur. Hvis NIL dropper ut av bladsamarbeidet risikerer vi at arkitekturfaget blir uttrykt kun gjennom bygnings- og landskapsarkitektene.

Styret har derfor valgt å se på hva som kan gjøres for å få mer interiørstoff i bladene. Fremfor å trekke ut interiørarkitektur og møbeldesign fra tidsskriftene styrker den nye avtalen vår mulighet til å fremme interiør- og møbelstoff.

HVA MENER MEDLEMMENE?

Til erstatning for spørreundersøkelser, har NIL invitert de store interiørkontorene i Oslo (Zinc, Scenario, Link Signatur, Kaels, Metropolis, Beate Ellingsen og Snøhetta) til to workshoper hvor arkitektur.nå og spørsmålet Hva vil vi med NIL?, er drøftet. Vi har hatt dialog med masterstudentene ved KHIO og god faglig støtte fra medlemmer som er kommet med innspill til Bygningspolitikken (Kari Ruud, Asle

Heggset, Mette Heimtun) og til arkitekturpolitikken/arkitektur.nå (Siv Senneset). Vi har også hatt med oss representanter for medlemmene i tillegg til styret, i møter med Kulturdepartementet (Ellen Klingenberg) og Oslo kommune, (Anne Berentsen).

Flere digitale spørreskjemasystemer er vurdert. Beslutning om system avgjøres i 2011.

REGNSKAPSSYSTEM

Pr. 01.06.10 gikk NIL over til bruk av nytt regnskapssystem.

STYREINSTRUKS

Styret har vedtatt styreinstruks og ansvarsdeling styret/administrasjonen



Fra lanseringen av Årboken 2010 på Tjuvholmen Sjømagasin
Foto → Halvor Bodin

Sidetall → 228

Opplag → 5 200

Redaktør → Lars Elton

Grafisk design → Halvor Bodin, Claudia C. Sandor

Distribusjon → Bring

Prosjektleder → Magdalena Eckersberg

Redaksjonskomite → Line Lyng-Jørgensen, Jeanette Bjune,

Karen-Louise Hovengen

Annonseakkvisisjon → Nurke Brandt, Else Marie Dahl,

Elisabeth Boe Eng, Tone Grimsrud, Annetin Hurum, Brit Ismar

Salgsleder → Claudia C. Sandor

Salgskordinator → Steffen K. Ludvigsen

I 2010 mottok NIL ca. 180 prosjekter til vurdering, hvorav 85 kom gjennom nåløyet. Kvaliteten øker stadig. Tre signalprosjekter som fikk en noe grundigere omtale, var nytt av året. Prosjektene er kategorisert; *Arbeidsplass/kontor, møtesenter, kantine, Offentlige bygg, Hotell, Bolig, Barnehage, Skoler, Helse/Velvære, Sport/Fritid, Kulturbygg, Utstilling, Serveringssteder, Butikk, Showrom og Møbler*. Studentene og deres prosjekter har også en plass i Årboken.

Årboken ble lansert med pressekonferanse på Tjuvholmen Sjømagasin som også var ett av prosjektene presentert i boken. Om kvelden var medlemmer, annonsører og presse invitert til slippfest i Drammensveien 130.

Årboken distribueres til offentlige og private byggherrer, kommuner og fylkeskommuner, statlige etater, eiendomsselskaper, entreprenører, bibliotek, utdanningsinstitusjoner, arkitektkontorer og massemedia.

Boken kjøpes hos Narvesen/Continental, Oslo, Akademika/DogA, Tanum/Arkitekturmuseet og på Henie Onstad Kunstsenter. Den kan også bestilles direkte fra NIL.



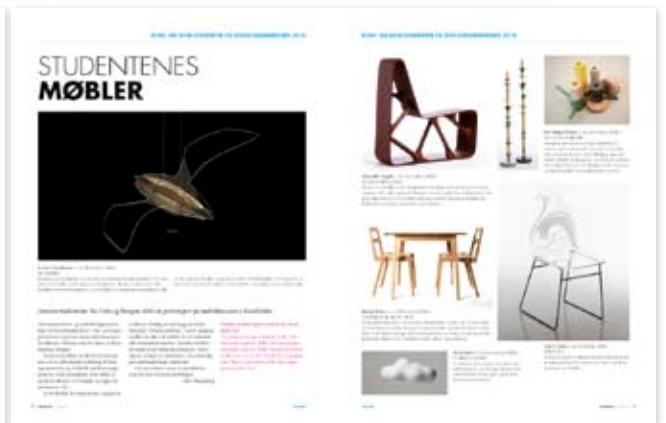
ARKITEKTNYTT OG ARKITEKTUR N

Tidligere har daglig leder vært ansvarlig for stoff til Arkitektnytt. Det er nå besluttet å engasjere en egen interiørmedarbeider med ansvar for redaksjonelt interiør- og møbelstoff i Arkitektnytt. Samtidig skal redaksjonen i Arkitektur N etterspørre interiørfaglige opplysninger i alle prosjekter som skal omtales i bladet.

I annen halvdel av 2010 har vi arbeidet med å lage to sider organisasjonsstoff med stor gjenkjennelighet fra nummer til nummer i Arkitektnytt:

- NIL mener – styreleder
- NIL-profil – intervju med en interiørarkitekt eller møbedesigner
- 4 små faglige innspill fra lokalforeninger og styremedlemmer, prosjekttaler, stipendtildelinger osv.
- Et par notiser

NILs interiørmedarbeider i Arkitektnytt skal i tillegg skrive en til to sider på redaksjonell plass i hvert nummer. Arkitektur N skal gjennomsnittlig ha 6 sidene med interiørstoff per nummer. Ellen Klingenberg er NILs representant i redaksjonen. NIL mottar økonomiske støtte fra begge blader for å bidra med interiørstoff.





Biblioteket
Foto→ Halvor Bodin

BIBLIOTEKET

NALs bibliotek er et privat fagbibliotek eid av Norske arkitekters landsforbund. NIL-medlemmer har tilgang til biblioteket og databasen Arkdok via eget passord.

I biblioteket finnes:

- En stor tidsskriftsamling med norske, nordiske og internasjonale tidsskrifter
- En aktuell boksamling
- En egen Miljøsamling – bøker om bærekraft
- En egen samling bøker om universell utforming i arkitektur og planlegging
- En liten video- og dvd-samling
- Tidsskriftpresentasjoner av hytter og eneboliger er lett tilgjengelig

Temaene arkitektur, planlegging, landskapsarkitektur, interiør/design, miljø/bærekraft og universell utforming er godt dekket i fagbiblioteket. Alle artikler og presentasjoner i Arkitektur N katalogiseres i bibliotekets onlinebase Arkdok.

Biblioteket har egen liste over nye bøker som omhandler interiører og møbeldesign. Lenke til listen ligger på www.nil.no under Nyttige lenker. NILs støtte til NAL-biblioteket i 2010 var på kr 45 000.



Vær så god sitt.
Levende norsk møbeldesign
av Einar Wiig



Furuhælvetica, DogA



Foto→ k&k fotoatelier

Årets vinner av Anne Alnæsprisen var Helen Opedal med Masteroppgaven: *De viktige brikkene – mangfoldige barnehagemøbler, fra Kunsthøgskolen i Bergen*. Helen Opedal lever opp til kriteriene for Anne Alnæsprisen. Prosjektet eksemplifiserer god design. Problemstillinger er godt formulert, funksjoner er grundig analysert og løsningene er av høy estetisk kvalitet og flott presentert.

STIPENDTILDELINGER

ANNE ALNÆSSTIPEND

Helen Opedal	15 000
--------------	--------

NIL-STIPEND

Arkitektur- og Design Allmenningen i Bergen	10 000
Benedicte Aars Nicolaisen, bokprosjekt	30 000
Bergensgruppen, støtte til fagkveld	5 000
Runa Klock, støtte til prosjektet Furuhælvetica	5 000
Thomas Kalvatn, støtte til utstilling i Kunstindustrimuseet	1 500
Svein Gusrud, opptrykk av møbelklassikere	5 000
Ellen Klingenberg, opptrykk masteroppgave	3 500
Oslogruppen, støtte til Ecoboxkurs	10 000
Trøndelaggruppen, støtte til Ecoboxkurs	10 000
Møregruppen, videreføring av miljøprosjekt	5 000

STATENS KUNSTNERSTIPEND;

DIVERSESTIPEND

Marte Frøystad, Oslo	30 000
Jannicke Johansen, Oslo	30 000

VI GRATULERER



Møbeldesignerne MNIL Torbjørn Anderssen og Espen Voll gratuleres med Designprisen 2010. Prisen fikk de for møbelserien EVA som ble laget til Juvet Landsskaphotell. Bak prisen på kr 150 000, står Institutt for produktdesign ved NTNU, Norske Industridesignere og Partnere for nyskaping: NTNU, NTE og SpareBank1.
Foto → Hans Petter Smeby



Atle Tveit mottar prisen av Åse Kleveland
Foto → Elisabeth Sperre Alnes

PRESSE OG MEDIA

D2 benyttet i sitt nummer 17. september blant annet Årboken 2010 som utgangspunkt for sin omtale av arbeidsplassene. Thommesen Møtesenter hvor Arkitekturverkstedet v/interiørarkitektene MNIL Nils Butenschøn og Birgitte Appelong var sentrale fikk stor omtale. Kontoret til møbeldesignerne MNIL Runa Klock, Marte Frøystad og Kristine Bjaadal ble også trukket frem.

Styreleder har vært god synlig i 2010. Det er ikke bare i Arkitektnytt han har uttrykt NILs meninger, også i Finansavisen, D2, i NRKs Kulturnytt og i DnBNOR EiendomsMarkedet er faget profilert.

Når vi søker på interiørarkitekt MNIL, er det en del oppslag rundt i landet. Det burde sikkert vært mange flere. Spørsmålet er om NIL-medlemmer er flinke nok til å få med MNIL? Eller om man husker å minne journalistene på at de skal ha det med?



Design Effektprisen ble i 2010 tildelt et interiørarkitektkontor. RISS AS v/Petter Abrahamsen, fikk prisen for redesigning av TGI Fridays Karl Johan. Nytt interiør har bidratt til at salget har økt med 33 prosent. God interiørarkitektur lønner seg!
Foto → RISS



Møbeldesigner Kristine Bjaadal gratuleres med den høythengende Blueprint Award-prisen for beste bruk av materialer. Prisen ble delt ut i forbindelse med 100% design i London.
Foto → Kristine Bjaadal

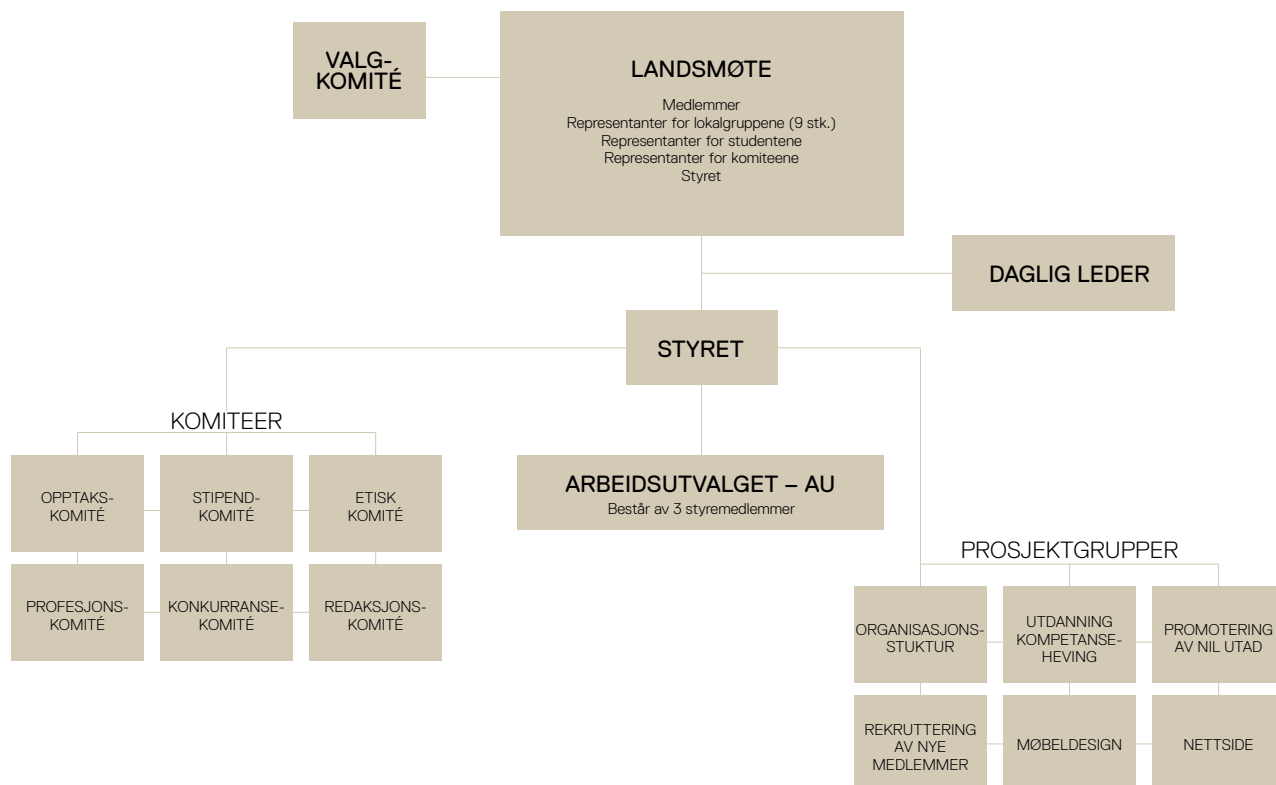


Møbeldesignerne MNIL Atle Tveit og Lars Tornøe i Tveit & Tornøe gratuleres med Bo Bedres gjeveste designpris 2010 – årets designer – for blant annet: «Klint» utviklet for Fora Form, «Bird» for Helland og lenestolen «Bone» for Materia. I utviklingen av «Bird» og «Bone» har også møbeldesigner MNIL Steinar Hindenes deltatt.
Foto → Dag Hjelte



Organisering

ORGANISASJONSKART NIL



NILS FORMÅL

Foreningens formål er å samle norske interiørarkitekter og møbeldesignere for å ivareta felles faglige interesser og bidra til et høyt kvalitetsnivå innen norsk interiørarkitektur og møbeldesign.

NILS ADMINISTRASJON

Daglig leder til 30.05 Magdalena Eckersberg
Daglig leder fra 01.06, Ida Festervoll, med en overlappingsperiode på ca 2 måneder.

LANDSMØTET

Landsmøtet er foreningens øverste ledelse. Landsmøtet holdes hvert år innen utgangen av april måned.

STYRET

Styreleder → Trond Ramsøskar, Oslogruppen
Nestleder → Mette Heimtun, Vestfold/Telemarkgruppen
Styremedlem → Siv Senneset, Bergensgruppen
Styremedlem → Anne Cecilie Hopstock, Oslogruppen
Styremedlem → Terje Lindahl, Oslogruppen
Varamedlem → Per Otto Simensen, Rogalandgruppen

VALGKOMITE

→ Astrid Nordmark Dahl, Trøndelaggruppen
→ An-Magritt Gjertsen, Oslogruppen
→ Merethe Strømnen, Bergensgruppen
→ Cathrine Vonholm, Oslogruppen

ÆRESMEDLEMMER

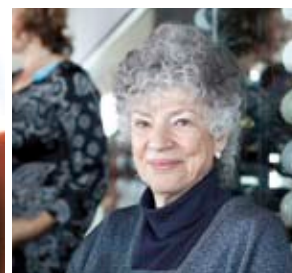
→ Aase Lørup Jørgensen
→ Solveig Lønne Christiansen
→ Bjørn A. Larsen



Styret. Foran til venstre: Per Otto Simensen, Terje Lindahl.
Bak fra venstre: Anne Cecilie Hopstock, Mette Heimtun, Siv Senneset og Trond Ramsøskar
Foto → Ida Festervoll



Ida Festervoll
Foto → Morten Eckersberg



Magdalena Eckersberg
Foto → Halvor Bodin



Per Otto Simensen
Foto → Ida Festervoll

NILS LOKALGRUPPER

Varamedlem Per Otto Simensen som også er leder i Rogalandsgruppen, har hatt ansvar for med kontakten mellom styret og lokalgruppene. Lokalgruppene har hatt litt ulikt aktivitetsnivå. Lokalgrupper arrangerer egne møter, møter i samarbeid med lokale arkitektforeningene og i samarbeid med leverandører. Omvisninger i bygg hvor kolleger har vært ansvarlig for interiørarkitekturen, er en mye brukt møteform. Årsmeldinger fra lokalgruppene behandles på NILs Landsmøte.

	<u>Antall medlemmer</u>	<u>Lokalgruppeleder</u>
AGDERGRUPPEN	10	MNIL Eirin Zachariassen
BERGENSRUPPEN	121	MNIL Grete Skogmo
HEDMARK/OPPLANDGRUPPEN	10	MNIL Elisabet Løvold
MØREGRUPPEN	22	MNIL Aslaug Marit Øyehaug
NORD-NORGEGRUPPEN	11	MNIL Ingunn Skulbru
OSLOGRUPPEN	353	MNIL Kathinka Dalseg
ROGALANDGRUPPEN	26	MNIL Per Otto Simensen
TRØNDELAGGRUPPEN	21	MNIL Asle Heggset
VESTFOLD/TELEMARKGRUPPEN	28	MNIL Adele Kløve

STUDENTREPRESENTANTER

→ Malin Skjelland Eriksen KHIØ
→ Silje Marie Eiternes KHIØ

MEDLEMSOVERSIKT

Totalt antall medlemmer pr. 31.12.2010 →	605
Nye medlemmer i 2010 → (hvorav 11 studenter)	50
Utmeldte medlemmer →	22
Pensjonistmedlemmer →	71
Studentmedlemmer →	96
Netto tilvekst →	28

KOMITEER

OPPTAKSKOMITEEN:

MNIL Kari Cecilie Andersen
MNIL Bente Opdal
MNIL Hanne Margrethe Hjermann

Opptakskomiteen har gjennomført to opptak, i juni og november. Det kom inn 16 søknader hvorav 8 ble tatt opp som medlemmer i NIL.

PROFESJONSKOMITÉ

MNIL Hanne C. Arvik
MNIL Ellen Ledsten
MNIL Sigrid Aarønæs

STIPENDKOMITÉ FOR BEHANDLING AV STATENS KUNSTNERSTIPEND:

MNIL Linge Hansen
MNIL Karen Christie Bjonness
MNIL Greta Hoff

KONKURRANSEKOMITÉ

MNIL Merete Beyer
MNIL Milla Krogstad
MNIL Øystein Tveter

ETISK KOMITÉ

MNIL Liv Moseng
MNIL Bente Opdal
MNIL Fredrik Torsteinsen

KONTROLLKOMITÉ

MNIL Terje Lindahl
MNIL Anne Cecilie Hopstock

Vestfold/Telemarkgruppen på årsmøtet
Foto → Ida Festervoll



Møte i NIL og Norsk Industris regi hos Fora Form
Trond Ramsøskar og Ida Festervoll
Foto → Øystein Munz

NILS REPRESENTANTER I STYRER, RÅD OG UTVALG

MNIL Ellen S. Klingenberg
Lyskulturs styre

MNIL Ellen S. Klingenberg, KhiO
Profesjonsrådet for designutdanninger

MNIL Lene Korneliussen, Arkadia AS
Lyskulturs styre i region Rogaland

MNIL Aslaug Marit Øyehaug
Stiftelsen Kulturkvartalet Ålesund

MNIL Birgitte Appelong
Stiftelsen Arkitektmuseet

MNIL Ingunn B. Ekeberg
Styret i Mobelfakta.no

Magdalena Eckersberg/Ida Festervoll
*Norsk forening for ergonomi
og human factors (NEHF)*

NIL har medlemskap i de nasjonale foreningene
Lyskultur (www.lyskultur.no) Norsk forening
for ergonomi og human factors
(www.ergonom.no). Fortidsminneforeningen
(www.fortidsminneforeningen.no)
og Norsk Arkitekturmuseums Venner.

Internasjonalt er NIL med i den europeiske
organisasjonen ECIA, European Council of Interior
Architects (www.ecia.net) samt Europa Nostra
(www.europanostra.org) Det en organisasjon som
fremmer bevaring av europeisk kulturarv
– med avdeling i Norge.

KONTINGENTER 2010

Ordinære medlemmer	2 650
Medlemmer som også er medlem i AFAG, Arkitektbedriftene eller Forskerforbundet	2 000
Pensjonister	70
Studenter	Gratis
Første år etter eksamen	Gratis
Ordinære medlemmer, obligatorisk abonnement	
Arkitektnytt	490
Arkitektur N	720
Studenter og pensjonister	
Arkitektnytt	240
Arkitektur N	345
Lokalforeningskontingent i Oslogruppen og Vestfold/Telemarkgruppen	100
Lokalforeningskontingent i Møregruppen	200

Styreleder
Trond Ramsøskar

Nesteleder
Mette Heimtun

Styremedlem
Anne Cecilie Hopstock

Styremedlem
Siv Senneset

Styremedlem
Terje Lindahl

Varemedlem
Per Otto Simensen

Daglig leder
Ida Festervoll

Norske interiørarkitekters og møbeldesigneres landsforening ÅRSMELDING 2010



Norske interiørarkitekters
og møbeldesigneres landsforening

Adresse → NIL
Josefines gate 34, 0351 Oslo
Telefon → 23 33 24 64
E-mail → nil@nil.no
Web → www.nil.no
Facebook → on.fb.me/fE64Kc

