

IARK  
DIGITAL LUNSJ/ GENERATIV KIARK

21.03.2024

I

A

R

K

# Velkommen til KI-timen med «Lektor Dahle»

Gaute Gjør Dahle  
Interiørarkitekt BA,  
gaute@iark.no

# Agenda

1. Intro – Generativ KIARK
2. Tre caser
  - Idè og designutvikling; Geodata
  - Konseptutvikling og referansebilder
  - Illustrasjoner - NE Blogg
3. Litt om promptskriving
  - Prompter og formler
  - Tips og metode
4. Åpen samtale

# Intro

→ ...ok så hva er det Douglas Freud (!?)  
snakker om? LLMs...? SMEs..? OpenAI..  
Hæ?



**Douglas Freud** (He/Him) • 3.+ 1d ...  
Empowering digital transformation throu...

The world has changed. LLMs will ultimately be an abstraction layer that will empower SMEs to create almost anything including software. We have new types of tooling: get on board or be left behind 🚆

[Se oversettelse](#)

Lik Svar

# kreativitet

# kreative verktøy

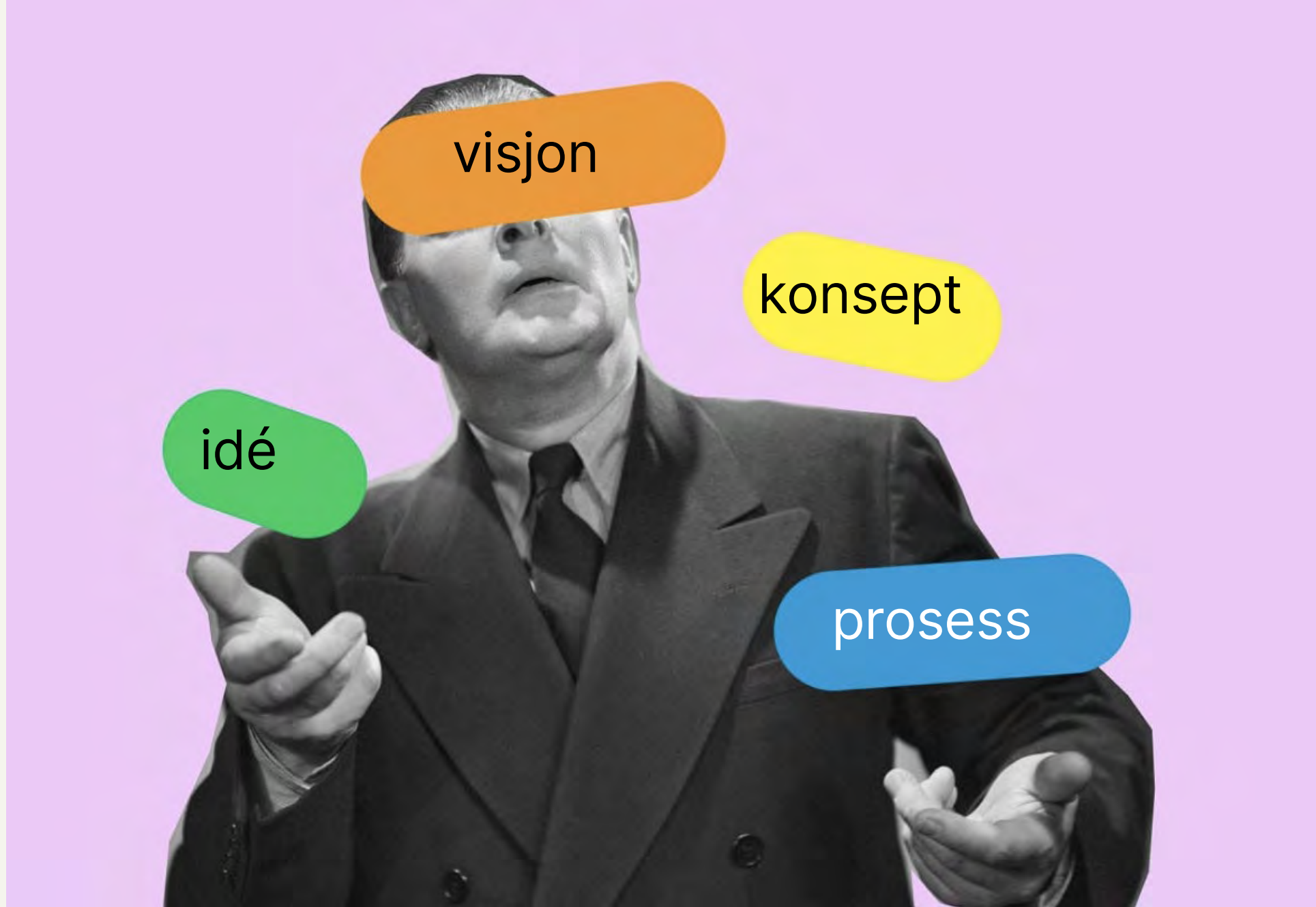
# «iterative & disruptive design prosesser»

skisse + KI = sant



idé + KI = konsept

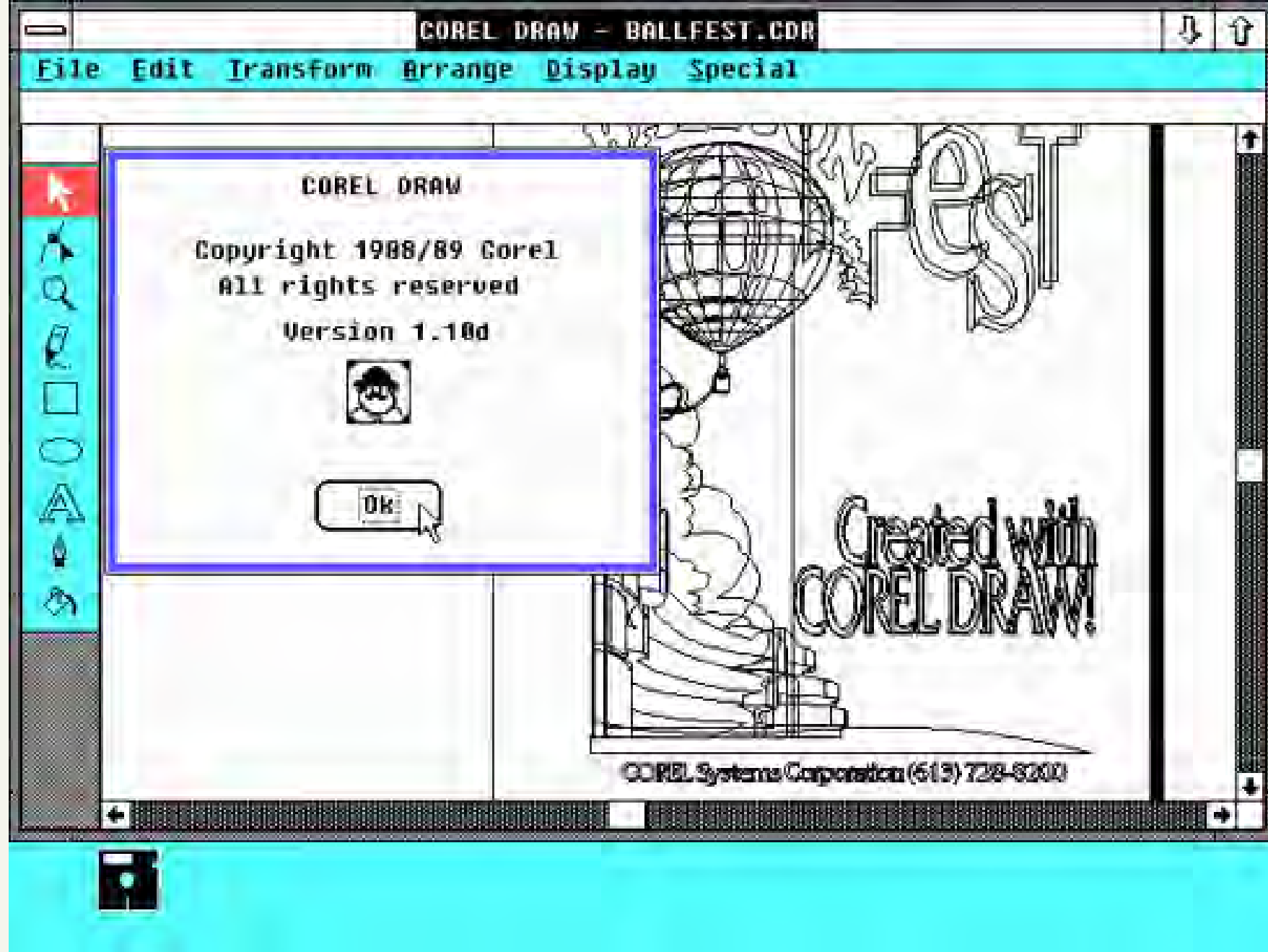
# Intro



1987



# Intro



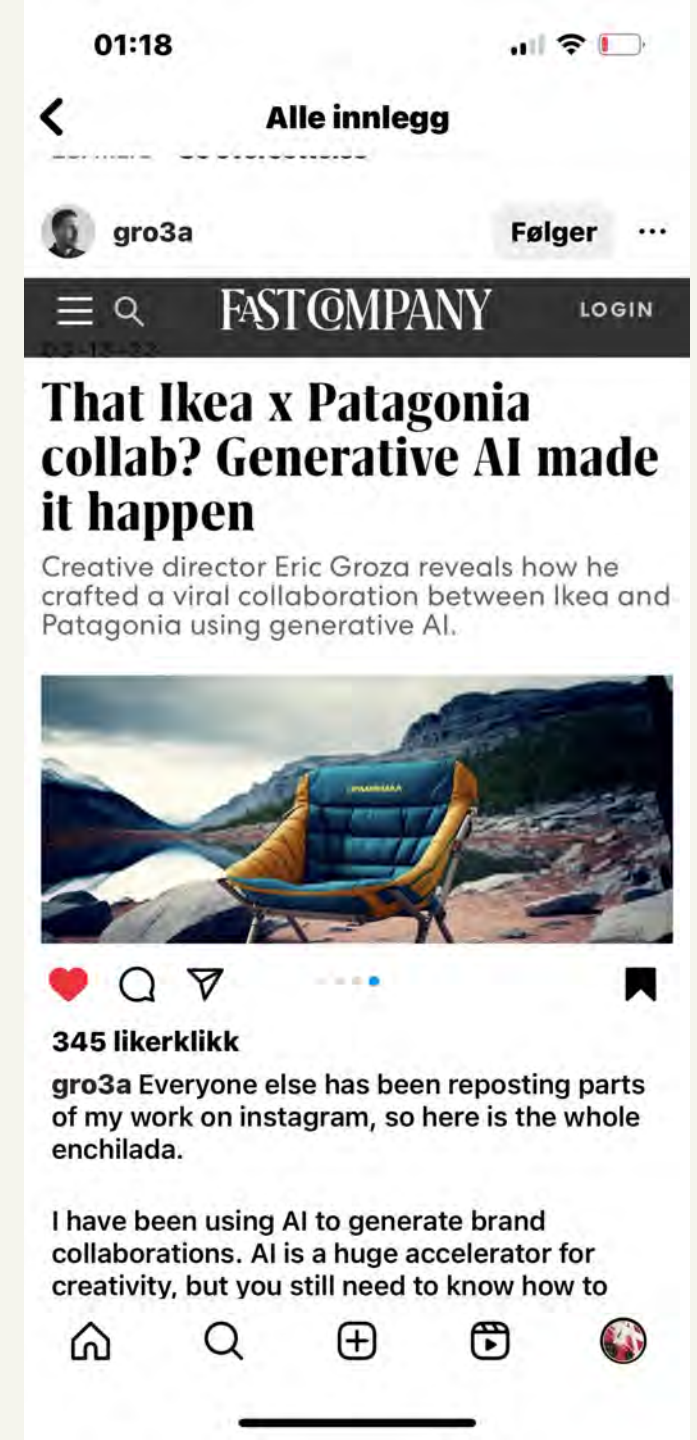
# Intro



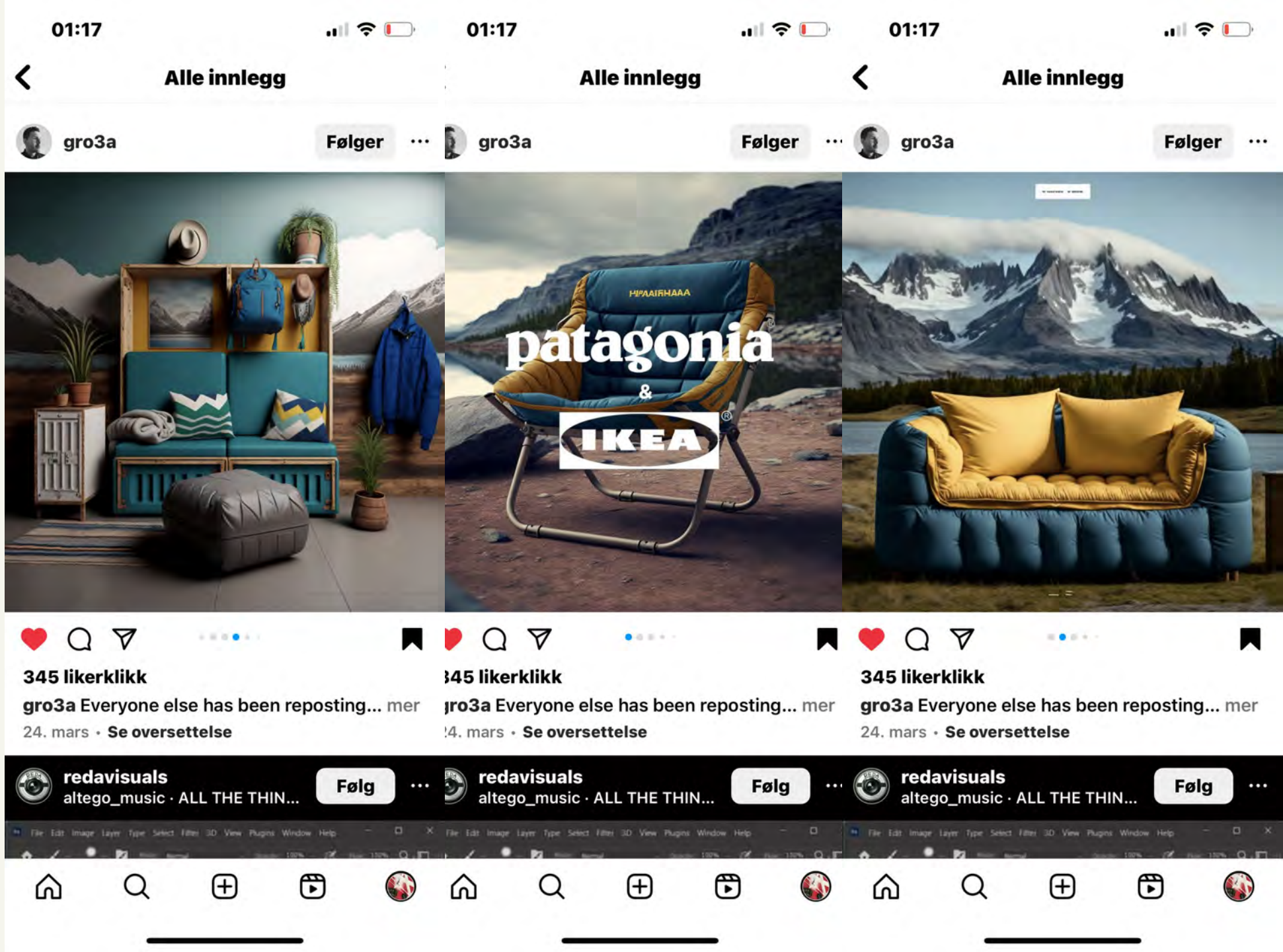
2022



# 2023

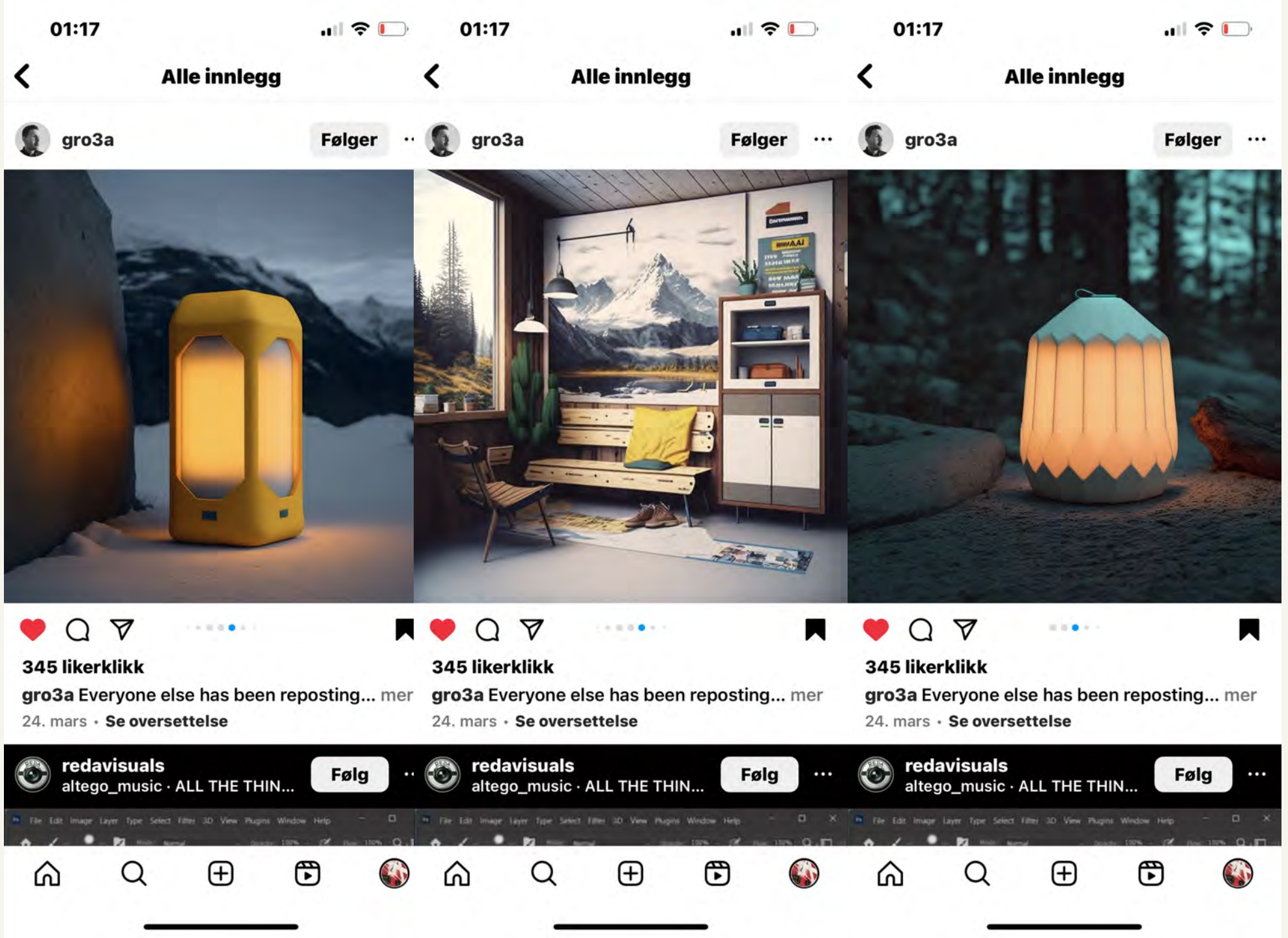


# Intro

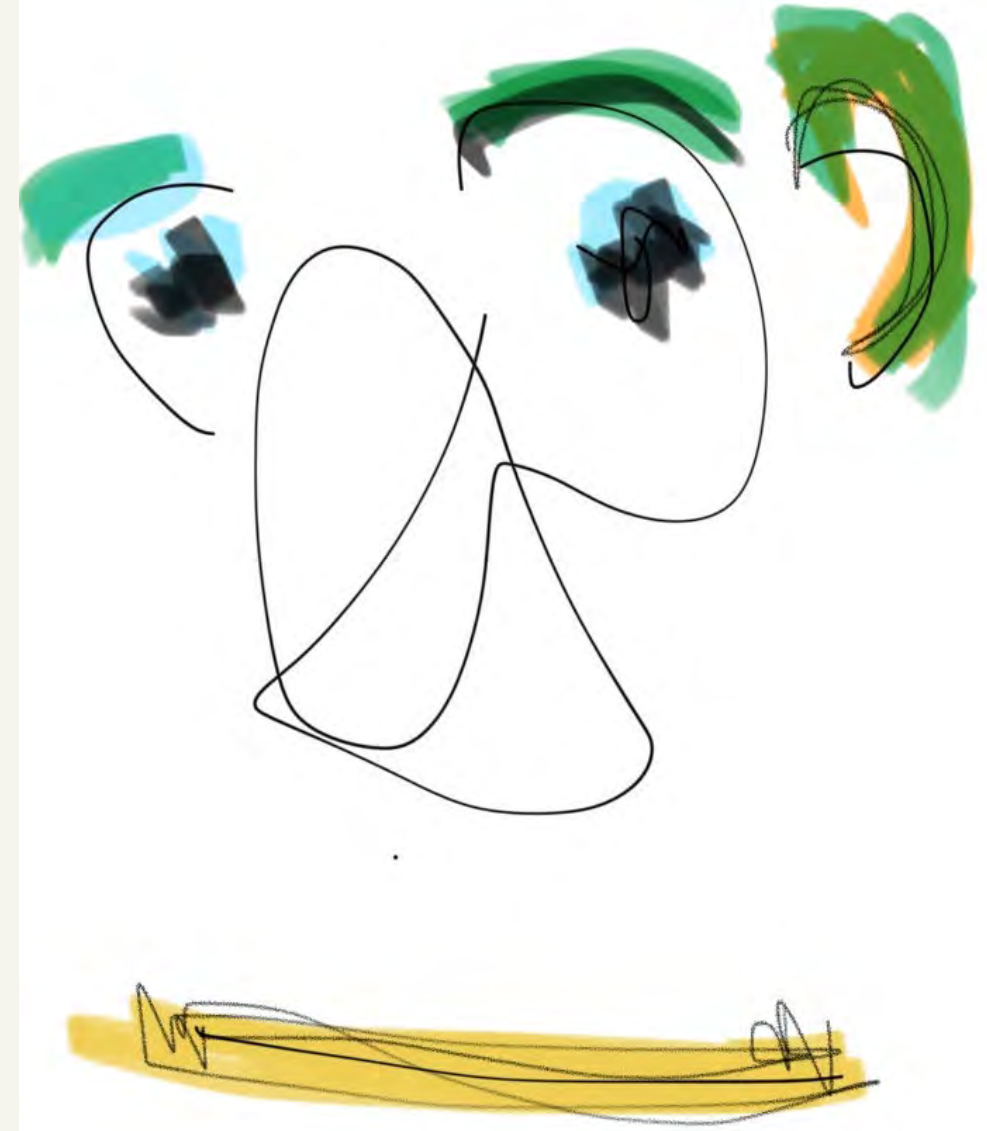




# Intro



# Kreativt hjelpemiddel?



Intro

Ja

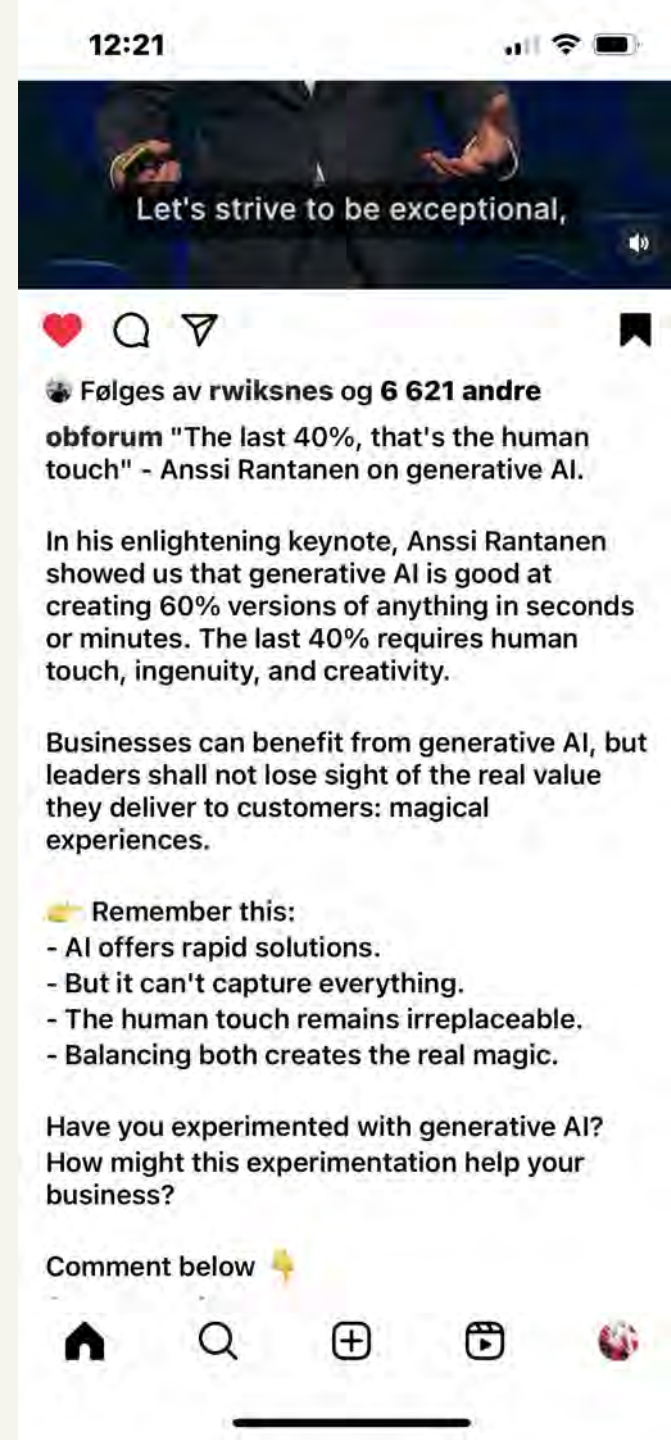


# 60/40


60% KI

40% U

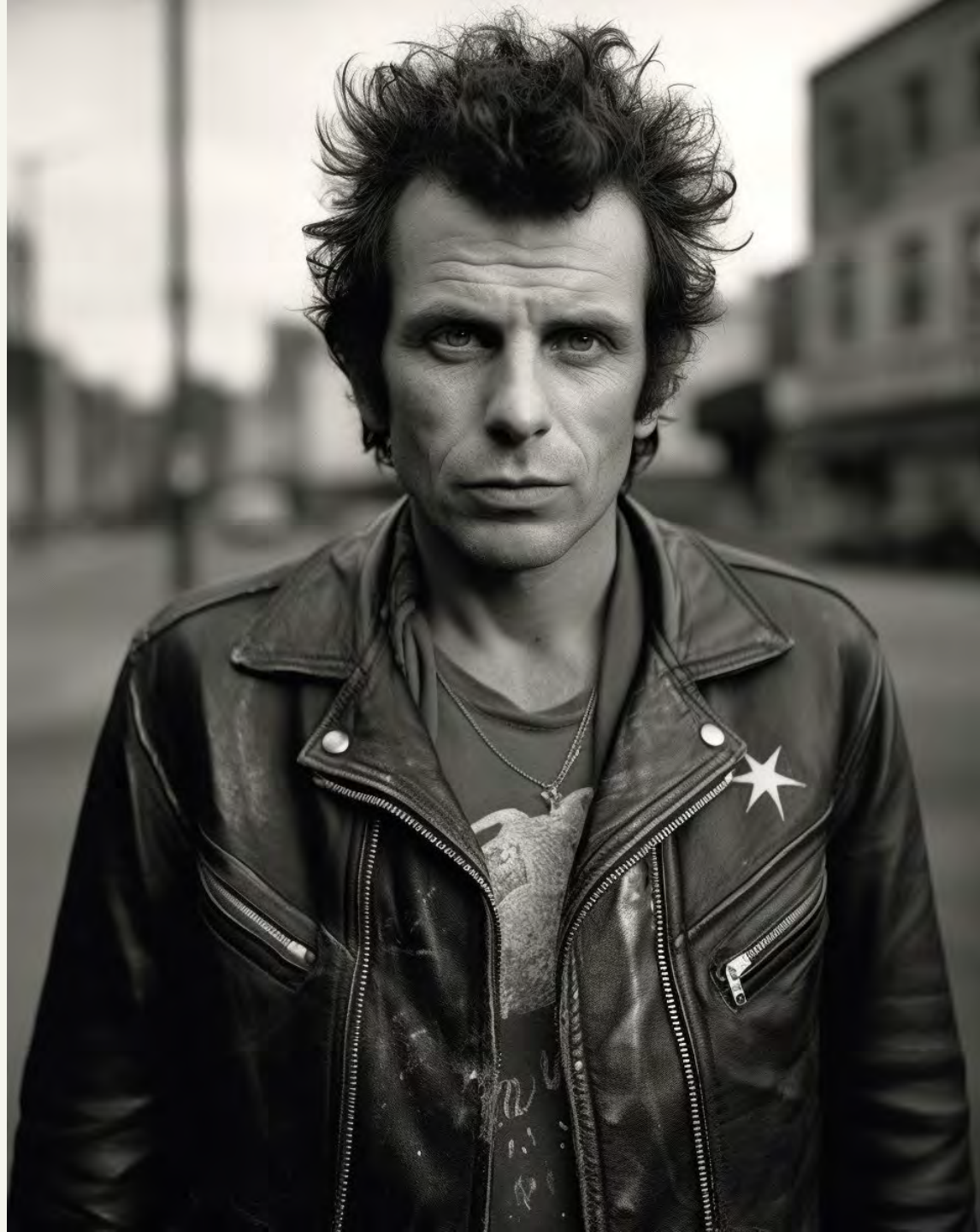
- Anssi Rantanen



# 60/40

-  Remember this:
- AI offers rapid solutions.
  - But it can't capture everything.
  - The human touch remains irreplaceable.
  - Balancing both creates the real magic.

# Intro



# Intro



70's cover shoot of punk rock bass player, black leather jacket, rugby shirt, wrangler jeans, converse, cinematic style, hyper realistic, dusty, sandy, windy, center composition, look into lens, shot with a Linhof 4x5 f8.0, black and white photo, Richard Avedon  
`--ar 4:5 --v 5 --q 2`

# Intro





# Intro



# Intro



# Intro



# Intro



# Intro



04.04.2024

IARK

# Intro



# Intro



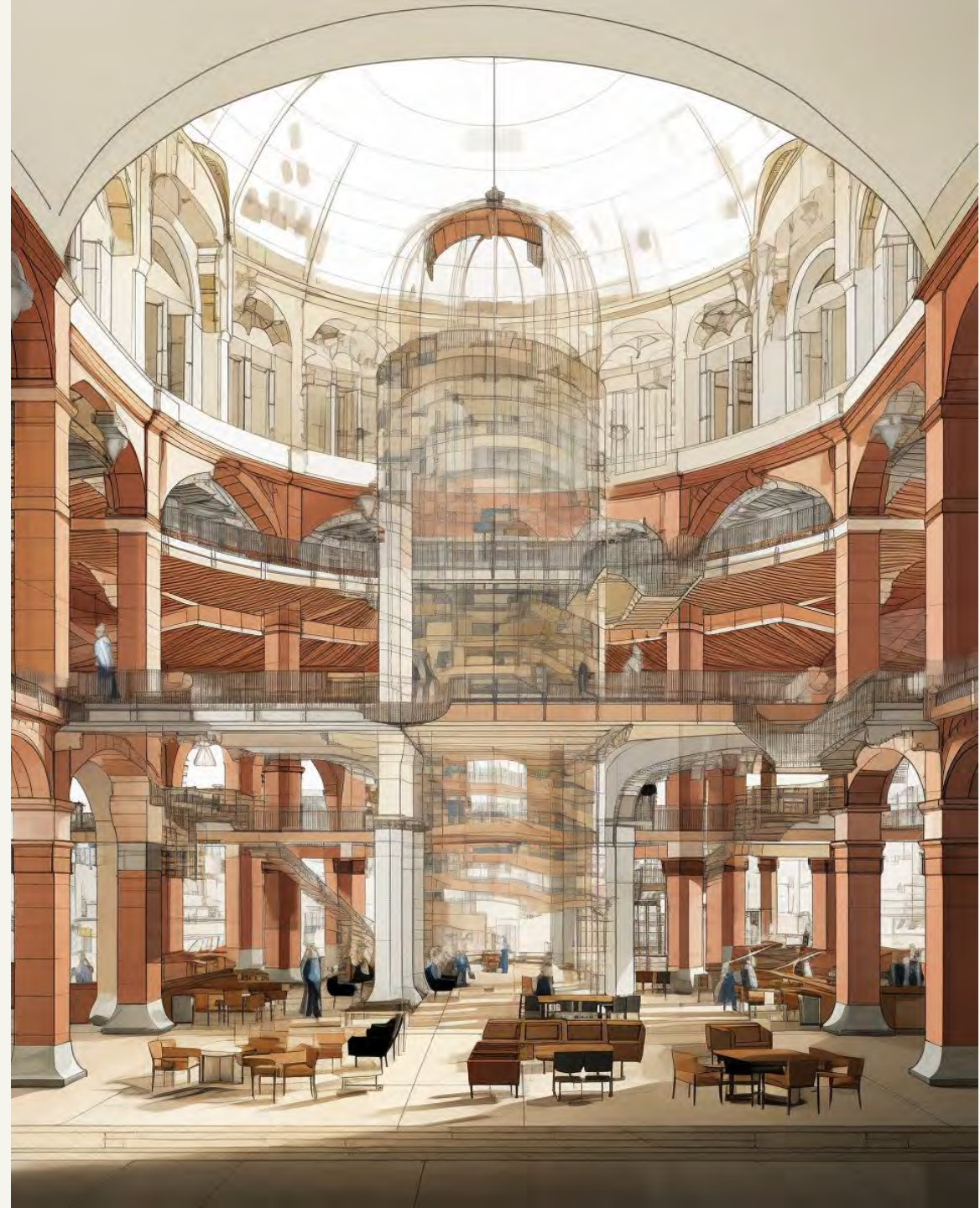




# Intro



# Intro



“Et ord sier mer en tusen bilder eller sier et bilde mer en tusen ord?”

Promptenes magiske kraft

# Intro



# Intro

/imagine

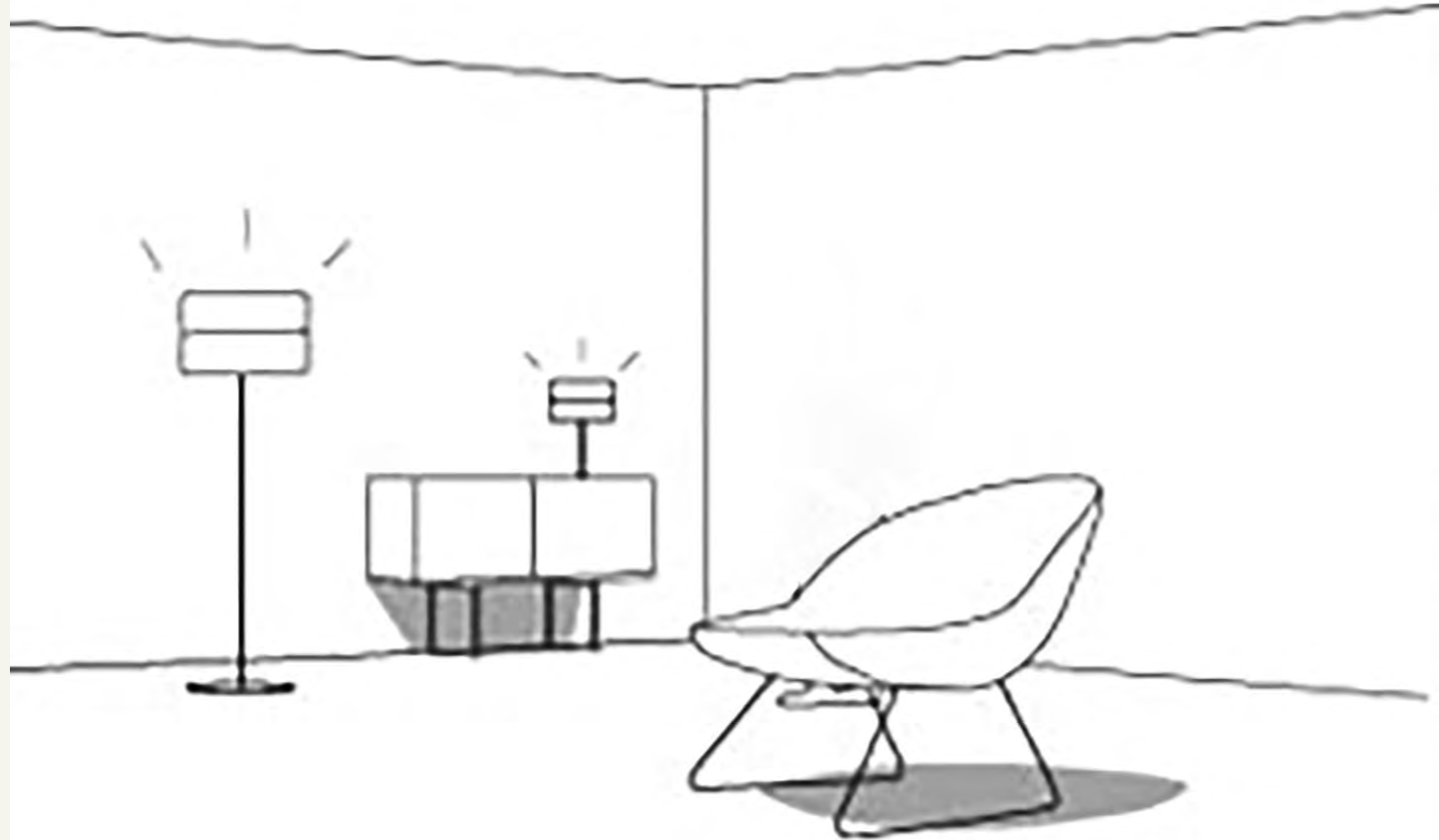
Hyper realistic Interior architectural editorial shoot of natural looking scandinavian living room, Muuto furniture, Artek furniture, Aalvar Aalto, modern styling, 2020's style, colorful, kodakchrome color photograph, wool fabrics, oak wood, cinematic style, hyper realistic, Oslo, dusty, cloudy, windy, golden hour light, Hard direct movie fresnell light, center composition, look into lens, shot with a Canon EOS D5 Canon 50mm USM 1.2 f1.2, Julius Schulman

--ar 4:5 --v 5.2 --q 2



# Intro

Håndskisse >



# Intro



# Intro



Håndskisse >

LOOKX render >





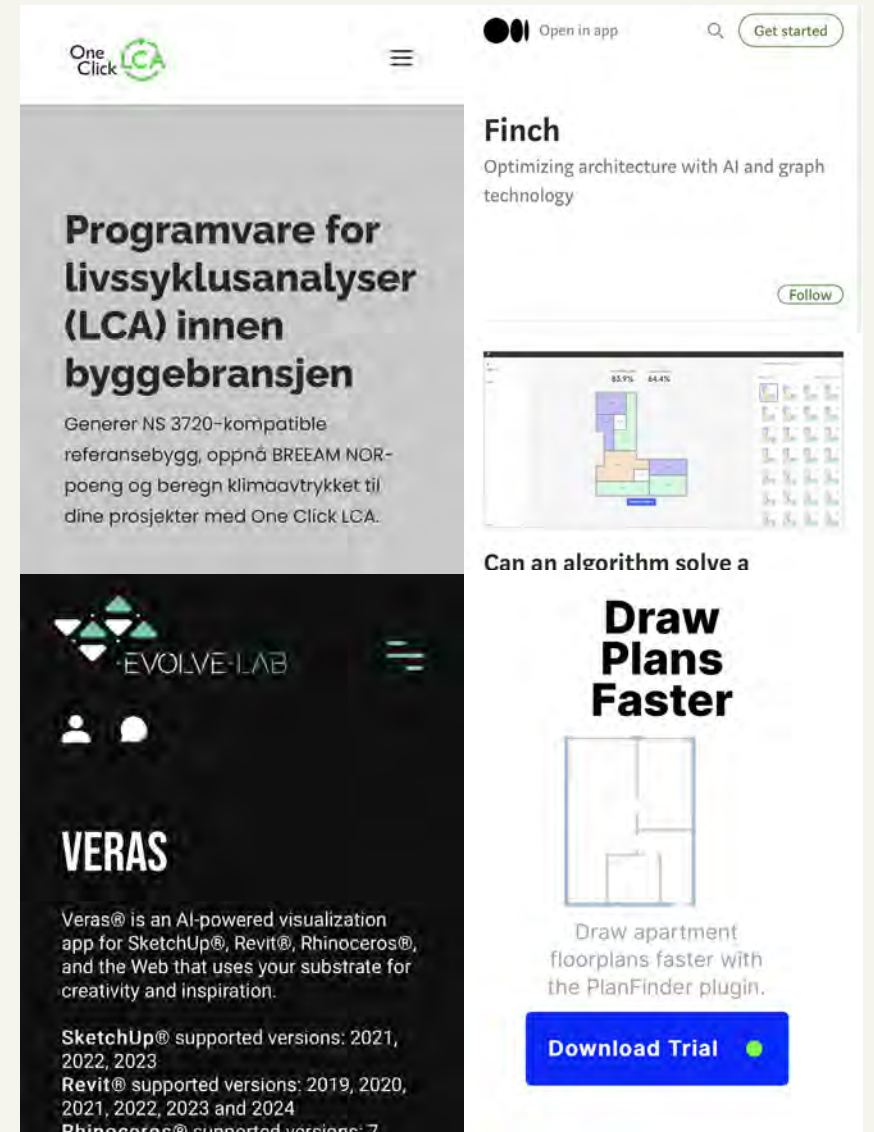
Will **AI** replace  
architects?

**No.**

An architect  
**using AI** will.

# Oversikt apper/ teknologier

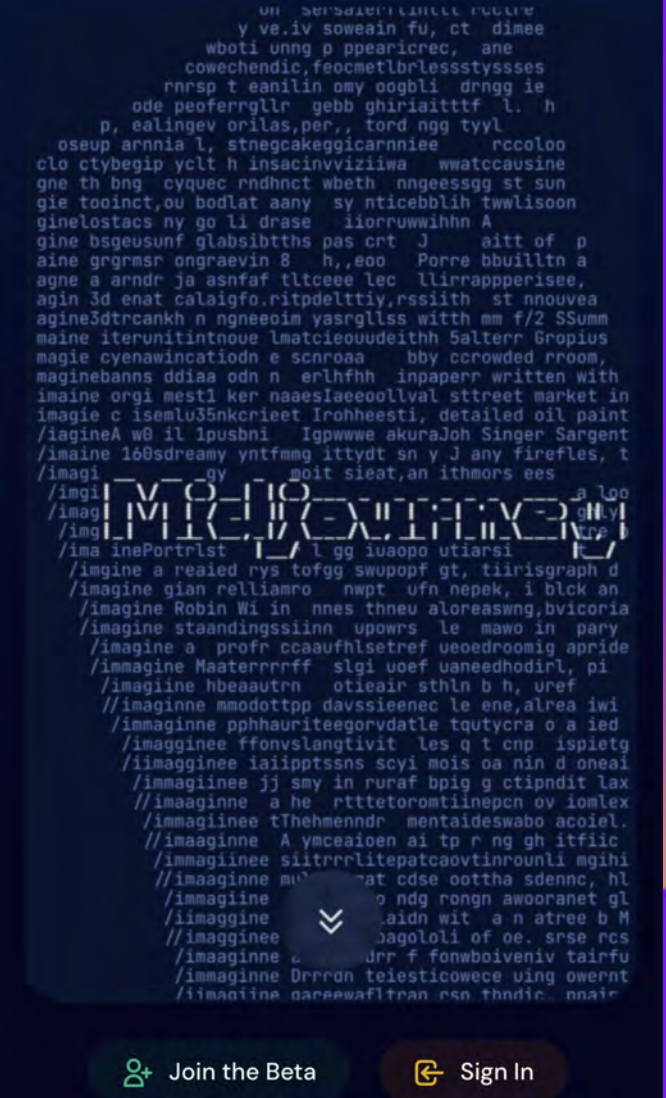
- Enorm mengde aktører – vanskelig å skaffe seg oversikt
- Vi må være pragmatiske - hvilke applikasjoner har vi som kreatører direkte nytte av og har et enkelt og intuitivt brukergresesnitt som gjør det enkelt å ta i bruk?
- Hvilke prosesser kan vi forenkle? / Hvilke prosesser ønsker vi å forenkle?



# Oversikt apper/ teknologier

Vi har valgt å fokusere på følgende app`er for å skaffe oss innsikt og gjøre oss erfaringer:

- MidJourney
- LookX
- Chat GPT 4 >

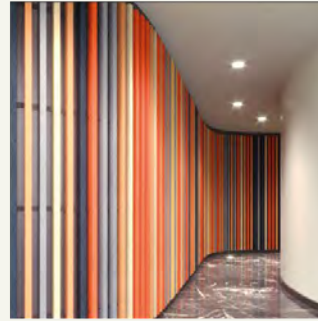


It's all about you're  
vision and you're skill set  
to dechiffere them.

“EDB jungelord”

# 3 caser

## GEODATA - RESEPSJONSDISK



# 3 caser

## GEODATA - RESEPSJONSDISK



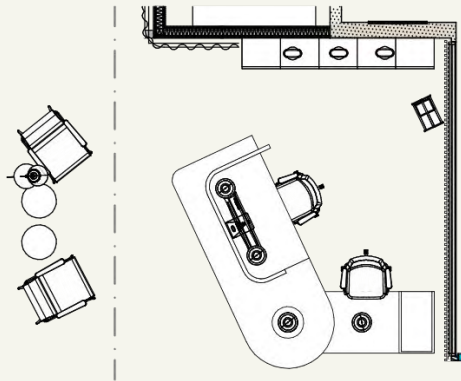
# 3 caser

## GEODATA - RESEPSJONSDISK



Oppriss front

Oppriss side



Plan

Modulmål arbeidsplass: 800x1600mm  
Høyder: 700-1100mm, 900mm, 1100mm



Eik finer,  
Eik heltre detaljer



Malte flater,  
Grounded Red





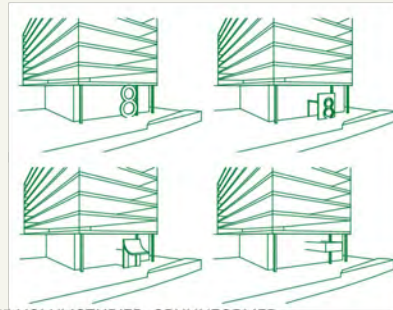


# 3 caser

## KONSEPTUTVIKLING & REFERANSEBILDER

### BESKRIVELSE KI-SKISSER

FORSLAGET VISER 3 RETNINGER FOR UTVIKLING AV NYTT INNGANGSPARTI.  
A. SKJERMTAKET: ENKLERE, TRADISJONELL SVEVENDE OVERBYGD SKJERM. GIR EN TYDELIG ORIENTERING OG MED GOD DETALJERING AV KONSTRUKSJONER VIL TILFØRE BYGGET ARKITEKTONISK KVALITET.  
B. FARGESPILL: EN ENKLERE KONSTRUKSJON, MEN MED EN TYDELIG OG EFFEKTIV AKSENTUERING AV INNGANGSPARTIET. VIL TILFØRE BYGGET EN STERK IDENTITET SOM MED BELYSNINGSTEKNIKK KAN ENDRES DYNAMISK IGJENNOM DØGNET OG ÅRSTIDENE.  
C. (TYPO)GRAFISK INNGANG: BENYTTE 8-TALLET SOM ET VISUELT ANKERPUNKT TIL BYGGET OG OMGIVELSENE RUNDT. EN SPENNENDE LØSNING KAN VÆRE Å BRUKE 8-TALLET SOM ET KONTRUKTIVT ELEMENT TIL EN ENKLERE, NØYTRAL TAK-KONSTRUKSJON.



OVER-VOLUMSTUDIER, GRUNNFORMER



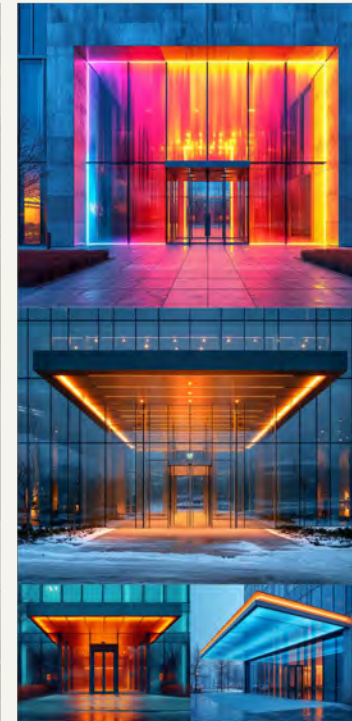
TIL VENSTRE, EKSISTERENDE INNGANGSPARTI



A. SKJERMTAKET



C. (TYPO)GRAFISK INNGANG



B. FARGESPILL



**HIMLING**  
Treverk, kombinasjon av spiler og perforerte plater

**FARGEPALETT**

**SKRIVETAVLE**  
Skrivetavle i glass, med ramme i tre.

**GLASSVEGGER**  
Veggmoduler med tre sprosser designet for de- og remontering med profiler i gjenbrut tre, type DECO, Vyrk, eller tilsvarende. Treinnramming med bærelist for akustiske elementer og/eller skriveavtavl. Tette finerte 2,4 m høye dører med tettfelt over.

**GULV**  
Kubbegulv i gran eller furu, laget av restmateriale

**TETTE VEGGER**  
Plassbygde vegger i henhold til lydkrav. Det vil være spikerslag på angitte vegger. Veggene males med naturmalning/emulsjon.

# 3 caser

## KONSEPTUTVIKLING & REFERANSEBILDER



KJØKKEN  
Fronter med naturlig mdf-finish ,  
eller kryssfiner med linoje-finish

INSPIRASJON  
Farger, materialer og uttrykk

DETALJ, KJØKKENGARNITYR:  
Kobber

HIMLINGSPLAN

laget av





## Destinasjon: kontoret

Kan vi snakke om fremtidens kontor som en destinasjon? Og i så fall, hva innebærer det? Eller er det nok et luftig bransjeord som del av et større markedsføringsgrep?

Prospekter som produkter Destinasjon betyr reisemål eller bestemmelsessted. Men det er det korte svaret; ja, kontoret er en destinasjon. Søker vi videre til reiselivsbransjen blir bildet mer utfyllende. Der brukes ordet i en større sammenheng med varer og tjenester og frie goder som skal tilfredsstille den reisendes behov og ønsker. Reiselivsbransjen snakker om et helhetlig...

[Les hele artikkelen](#)



/imagine

<https://s.mj.run/DVf7EbFy5Gw> make an Axonometry realistic photo full of colour and life of the Club Office activity based workplace, cinematic style, sunrise light, center composition, photographer Iwan Baan, shot with a Canon r5 with a 50mm lens at f8.0, --ar 4:5 --stylize 900



## Nærings Eiendom

ser til bedrifter og deres virksomheter.

LOKALER GUIDER NYHETER BLOGG

Kontoret som en destinasjon er et innovativt konsept der arbeidsplassen transformeres til et sted hvor ansatte ønsker å være, hvor man trives, samhandler og er produktive. Ved å skape et unikt og tiltalende arbeidsmiljø, kan organisasjoner tiltrekke seg riktig talent og beholde sine ansatte ved å møte deres individuelle behov og fremme en sterk bedriftskultur. En slik tilnærming prioriterer de ansattes behov i likhet med organisasjonens mål. Ved å investere i kontoret som en destinasjon, legger bedrifter grunnlaget for ikke bare å forbedre ansattes engasjement og tilfredshet, kontoret blir også brukt som en arena for å realisere egen strategi og identitet.



Kontoret som et klubbhus? Illustrasjon: IARK / render er generert ved hjelp av KI



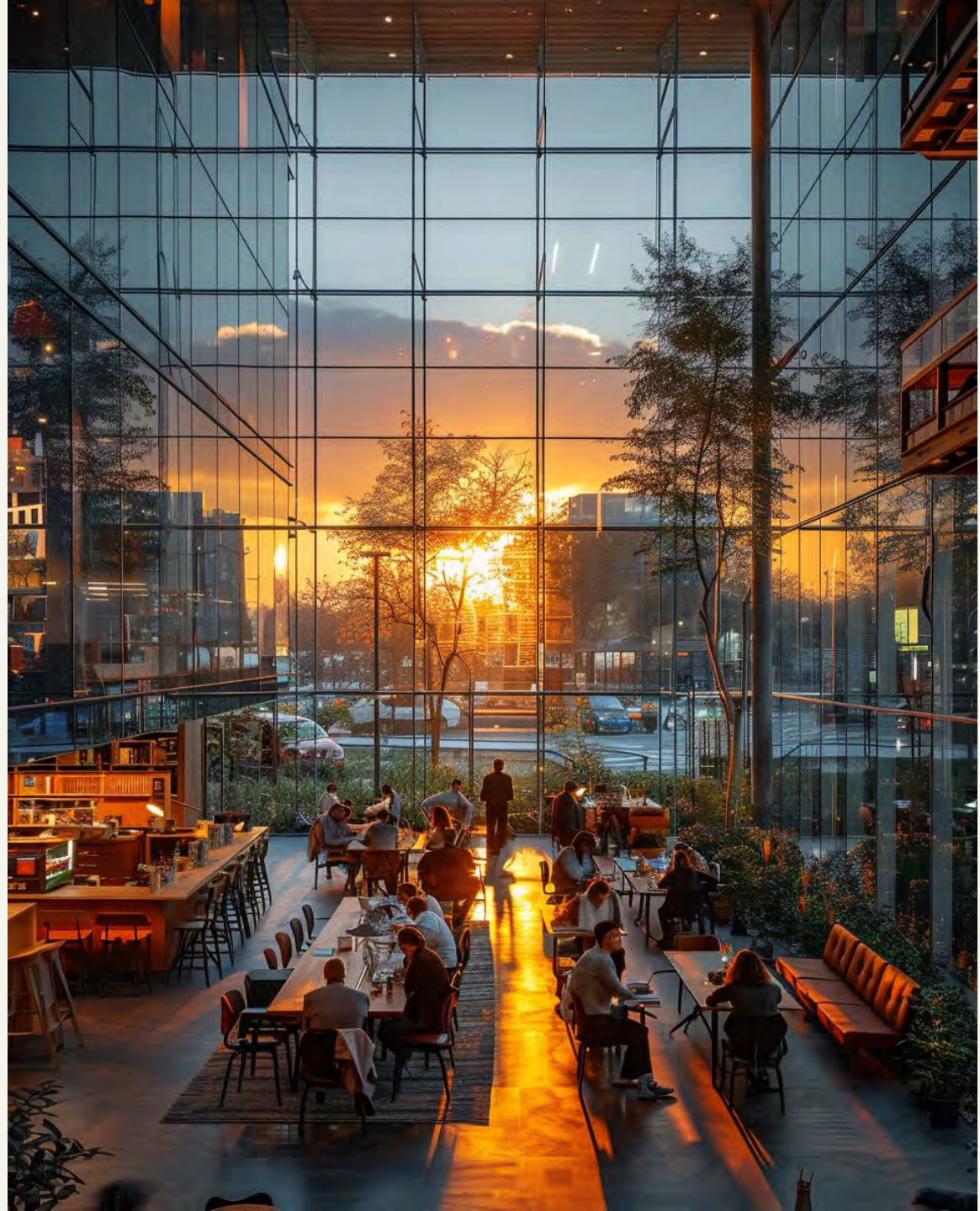
# 3 caser

## ILLUSTRASJONER

/imagine

Produce a photo depicting a vibrant and busy modern office destination where the lines between office and leisure blur, including creative play areas for brainstorming, casual coffee bars for networking, and various open and private workstations designed for flexibility and innovation, axonometry composition realistic photo full of colour and life of the Club Office activity based workplace, cinematic style, sunrise light, photographer Iwan Baan, shot with a Canon r5 with a 50mm lens at f8.0,

--ar 4:5 --stylize 750



# Litt om promptskriving

## HVA ER GENERATIV KI?

Generativ KI referer til en kategori av kunstig intelligens algoritmer som genererer nye ting basert på dataene de har blitt trent på. Store språkmodeller (LLMs) driver generativ KI. Diffusjonsmodeller er programvarealgoritmer som kan skape bilder, video og lydfiler ut av ingenting. Programvaren har utviklet seg raskt, og Midjourney er det mest populære verktøyet som bruker diffusjonsmodellen.

## HVA ER MIDJOURNEY?

Midjourney er en kunstig intelligens (KI) drevet plattform som spesialiserer seg på å generere visualiseringer og bilder basert på tekstbeskrivelser. Den bruker avanserte KI-algoritmer for å tolke skriftlige instruksjoner og omdanne dem til detaljerte visuelle representasjoner. Dette gjør den spesielt nyttig i kreative felt som design, arkitektur, og kunst, hvor den kan brukes til å raskt utforske og visualisere ideer.



# Litt om promptskriving

## HVORDAN BRUKE MIDJOURNEY KAN DELES INN I TRE ENKLE STEG:

### A. Forståelse og Forberedelse

Få en grunnleggende forståelse av hva Midjourney er og hvordan det fungerer. Forbered en klar idé eller et konsept som du vil utforske med Midjourney.

### B. Generere ideer og visualiseringer

Bruk Midjourney til å generere visualiseringer basert på dine idéer. Dette kan være gjennom tekstuelle beskrivelser eller ved å bruke spesifikke kommandoer. Eksperimenter med forskjellige prompts for å se et bredt spekter av mulige utfall.

### C. Evaluere og iterere

Evaluer de genererte bildene og ideene for å se hvilke som best møter dine designbehov eller inspirerer deg mest.

Bruk tilbakemeldinger og nye ideer for å gjøre justeringer og iterere prosessen for ytterligere forbedringer eller variasjoner.

# Litt om promptskriving

## FOR Å SKRIVE EN EFFEKTIV PROMPT FOR MIDJOURNEY, BØR DU:

Være spesifikk: Gi detaljerte beskrivelser, inkludert farger, stiler, objekter, stemning, og miljø.

Være kreativ: Eksperimenter med unike og kreative ideer som kan gi interessante visuelle resultater.

Teste og tilpasse: Ikke vær redd for å prøve flere varianter av din prompt for å se forskjellige tolkninger og finne den som best passer ditt behov.

# Litt om promptskriving

## EKSEMPEL PÅ EN PROMPT:

Interior architectural editorial shoot of natural looking scandinavian living room, Muuto furniture, Artek furniture, Alvar Aalto, modern styling, 2020 's style, Monocle Magazine, colorful, kodakchrome color photograph, wool fabrics, oak wood, cinematic style, hyper realistic, Oslo, dusty, cloudy, windy, golden hour light, Hard direct movie fresnell light, center composition, shot with a Canon EOS D5 Canon 50mm USM 1.2 f1.2, Julius Schulman --ar 4:5 --v 5 --q 2

## BRUK FORMLER!

Her er en struktur som fungerer bra for ekempel arkitektur.

Dette er ikke en regel, men et forslag som kan forbedre de fleste prompter. En vil etter hvert begynne å utvikle egne formler når en finner noe som funker i en retning.

## Litt om promptskriving

### FORMEL ARKITEKTUR:

#### Eksempel 1:

[Detaljert beskrivelse av emnet] [Omgivelsene] [Arkitektonisk stil eller tidsperiode, arkitekter, designere og fotografer] +  
[Parametere]

#### Eksempel 2:

[Type/Description] [Camera Angle] [Style] [House Type] [Focal Point] [Textures][Detail] [Color Palette] [Architect] [Type of House] [Lighting] [Location] [Time of Day] [Mood] [Architecture] + [Parametere]

# Litt om promptskriving

## EKSEMPEL PÅ MIDJOURNEY PARAMETERS:

Bruk parameteren `--ar` for å angi bredde/høyde-forholdet. `--16:9` (landskap) og `-9:16` (portrett) fungerer godt for arkitektoniske bilder. I fotografering er de vanligste størrelsesforholdene 4:3, 3:2, og i nyere tid i moderne kameraer, 16:9

Stylize: [`--s parameter`](#) is how much the generation leans into the model's default style (range is 0-1000, default value is 100)

`—v 5` versjon 5 `-v 5.`, `--v 6` osv

`--q 2` (kvalitet high definition hyper realistic photo)

`--ar 3:2 --v 5`

`--v 5 --q 2 --s 250`

`—iw .25` til `—iw 2`

`::1 > ::10`

`::0` = ignore

`::-1` = avoid

# Litt om promptskriving

## COMMANDS

[/imagine](#) Generate an image using a prompt

[/blend](#) Easily blend two images together

[/subscribe](#) Generate a personal link for a user's account page.

[/settings](#) View and adjust the Midjourney Bot's settings

[/remix](#) Toggle Remix mode

[/ask](#) Get an answer to a question

# Tips og metode HVORDAN KOMME I GANG?

- Finn de i din organisasjon som er interessert og engasjert. La de eksperimentere! Lag et pilot-prosjekt som en kan høste erfaringer av og bygge en KI-strategi videre på.
- Bli kjent med de mest brukte og relevante applikasjonene. Brukergrensesnittet er lett å forstå. De fleste applikasjoner krever ingen spesiell kompetanse for å ta dem i bruk.
- En dårlig skrevet prompt vil gi et dårlig resultat. Vær presis – her trenger du din fagkunnskap. En arkitekt vil være best på å skrive prompter om arkitektur, osv. Bruk formler for prompt-skriving som passer til fagfeltet du arbeider med. Du er kun et Google-søk unna en rekke gode eksempler som en kan kopiere og foredle videre.
- Evaluer prosessen. Det er lett å miste fokus og det kan bli kostbart å ikke ha en tydelig visjon og mål med aktiviteten en setter i gang. Sett dere inn i de etiske, juridiske og regulatoriske aspektene ved å benytte KI. Vær føre-var.
- Les boka «Maskiner som tenker» av Inga Strümke. Skal du jobbe med KI trenger du en allmenn, felles **begrepsforståelse**, og det gir denne boka deg.

# Spørsmål & svar

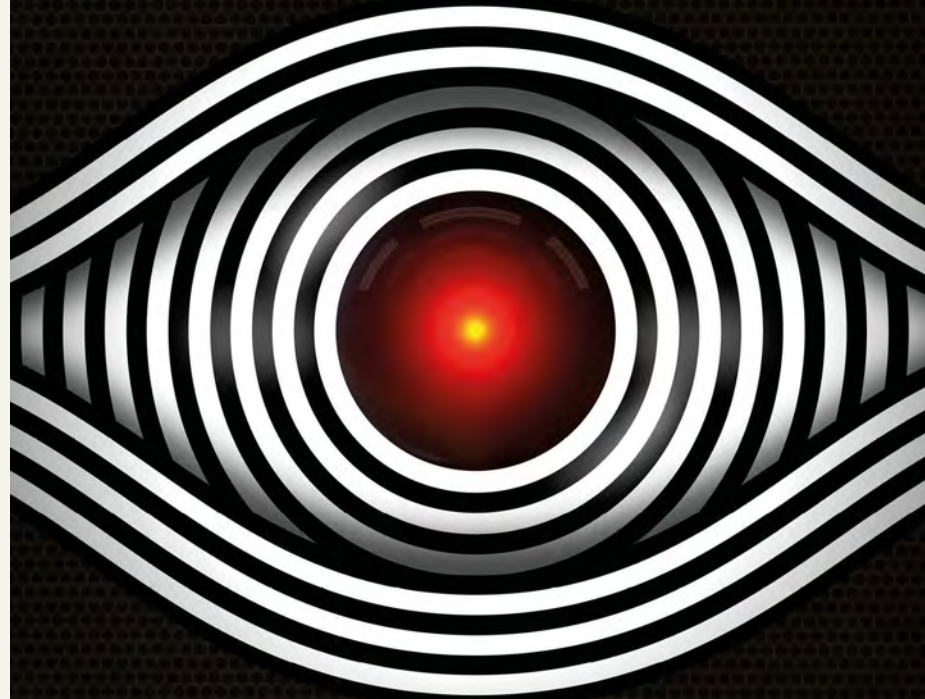
Åpen tid for diskusjon og spørsmål fra publikum.

**Interaksjon:** Bruk denne tiden til å besvare spørsmål, utforske spesifikke emner dypere, og engasjere publikum.

(CHAT GPT ...)



INGA STRÜMKE  
MASKINER  
SOM TENKER



*Algoritmenes hemmeligheter og  
veien til kunstig intelligens*

