



# Åpen dør

Nabolag sett fra innsiden

NILs fagdag

DOGA 24.9.22

9:00–14:30

 **NIL**



**NIIL**

Norske interiørarkitekters  
og møbeldesigneres landsforening

Adresse → NIL  
Josefines gate 34, 0351 Oslo  
Telefon → 23 33 24 64 og 971 76 230  
E-mail → nil@nil.no  
Web → www.nil.no  
Arbok → www.interiørogmøbler.no  
www.facebook.com/NILsiden

# Åpen dør

## Nabolag sett fra innsiden

NILs fagdag  
DOGA 24.9.22  
9:00–14:30

Årets fagdag skal sette søkelyset på et godt nabolag og se på det fra innsiden. Nabolag er et viktig sosialt og fysisk fellesskap, og handler like mye om de fysiske rammene som opplevelsene de gir. Et godt nabolag skaper engasjement, oppmuntrer beboere til å påvirke og mene og danner en sosial infrastruktur hvor mennesker kan høre til og blomstre.

I løpet av fagdagen skal vi prøve å prototype en kulturell ekspansiv fremtid for våre bygde omgivelser og diskutere hvordan vi kan skape og pleie et mangfoldig fellesskap.

## PROGRAM

**8.30–9.00**

**Registrering**, kaffe, besøk hos utstillerne

**9.00–9.30**

**Utstillerne** presenterer seg på scenen, fem minutter hver

**9.30–9.45**

**Introduksjon av fagdagens tema**  
NIL ved interiørarkitekt MNIL Beata Brzoza, leder av programkomiteen

**9.45–10.15**

**Sensory stimuli in neighborly relations. How to design spaces and objects with respect to the community**  
Joanna Jurga, Interiørarkitekt PhD, School of form

**10.15–10.45**

**Interaksjonspåskudd – en skjult ingrediens i nabolagskontakt**  
Ida Marie Henriksen, PhD i sosiologi, NTNU

**10.45–10.55**

**Samtale** rundt bordet

**10.55–11.40**

**Pause** med enkel lunsjservering, mingling og besøk hos utstillerne

**11.40–12.10**

**Medvirkning og eierskap – en prosess**  
Morten Kaels, Interiørarkitekt MNIL, Partner Spinnarkitekter AS/ Spinn Interiør

**12.10–12.40**

**Identitet**  
Runa Klock, interiørarkitekt og møbeldesigner MNIL, Runa Klock Design

**12.40–12.50**

**Samtale** rundt bordet

**12.50–13.20**

**Pause** og besøk hos utstillerne

**13.20–13.40**

**Pecha Kucha: Bærekraftig liv og deling av ressurser**

**Sameiet Cort Piil-smauet 6** (6 min.)  
Susanne Urban, sivilarkitekt MNAL, UrbanRabbe arkitektkontor, beboer

**Fælledby**

**– En nabolagskomposisjon** (6 min.)  
Interiørarkitekt MNIL  
Marte Skogstrand Anderssen

**Att bygga ett nabolag.**

Eksperimentboligene på Svartlamon visar vägen. (6 min.)  
Markus Lantto, beboer

**13.40–14.10**

**Fellesskap i et mangfoldig nabolag**  
Arild Eriksen, arkitekt MNAL, Fragment, arkitektkontor

**14.10–14.30**

Oppsummering og spørsmål

### PRIS FOR DELTAKELSE

Medlemmer i NIL, NAL eller NLA: kr 1490  
Ikke medlemmer: kr 1890  
Studentmedlemmer i NIL: kr 300  
Andre studenter: kr 650

I prisen inngår de faglige foredragene, pauseservering og lunsj inkl. kaffe, te.

### ADRESSE

DOGA  
Hausmanns gate 16  
0182 OSLO  
[doga.no](http://doga.no)

### PÅMELDING

**Åpen dør**  
**Nabolag sett fra innsiden**  
**Fagdag lørdag 24. september**  
Åpent for alle. Krever påmelding.  
Påmeldingsfrist: 15. september.  
NB! Bindende påmelding!

Faktura sendes deltakerne etter at fagdagen er gjennomført.

[Påmelding her \(lenke\)](#)

### Befaring og sosial sammenkomst fredag 23. september

**Deichman Bjørvika**, presentasjon og befaring med biblioteksansatte og interiørarkitekter som jobbet med prosjektet, kl. 18–19.30. Programmet begynner presis, møt opp i god tid.

**byMad (Pilestredet 27)**, panelsamtale og sosialt samvær, kl. 20–22.  
Tema for panelsamtalen: **Bibliotek som sted i nabolaget med fokus på Deichmans filialer i Oslos ulike bydeler**. Mat og drikke kjøpes i baren. Maksimalt antall deltakere: 60. NB! Bindende påmelding. Begrenset antall plasser, medlemmer i NIL blir prioritert.

[Påmelding her \(lenke\)](#)



## JOANNA JURGA

Interiørarkitekt PhD, School of form

**Dr. Joanna Jurga** – I design interiors dedicated to living in isolation. I specialize in the sense of security design, both on Earth and in outer space. My research revolves around examining human senses and executing design solutions, especially for overstimulated users. I constantly challenge myself by working on speculative design issues, as well as improving the comfort and standard of living in outer space.

### Sensory stimuli in neighborly relations. How to design spaces and objects with respect to the community.

We perceive reality through our senses, of which there are five in the basic classification. Each of them works differently and provides our brain with a different amount of information. Some we use consciously, and some act without our will (e.g. hearing). It is with their help that we choose partners (smell), move in space (sight), calm down (touch) or feel pleasure (e.g. taste). Some have been drastically ennobled in post-industrial reality (sight), others have been forgotten (smell). However, it is the concerted action of all five that makes us feel calm and build a sense of security both in the context of space and mental well-being.

[joannajurga.com](http://joannajurga.com)



## MORTEN KAEELS

Partner/Avdelingsleder/Interiørarkitekt MNIL i SPINN Interiør

Foto: Fin Serck-Hanssen

**Morten Kaels** er utdannet interiørarkitekt fra Kunsthøgskolen (SHKS/KHIO) i Oslo og Architectural Association School of Architecture (AA) i London. Han har jobbet for prosjekter som Riksutstillinger, OSL Gardermoen og Telenor Fornebu-prosjektet i utviklingsfasen, og drevet egen praksis Kaels Studio – making space fra 2000-2020. Hele studioet er nå innlemmet i SpinnArkitekter/Interiør, hvor Morten er partner og avdelingsleder.

Morten har i sin praksis ledet team som bl.a. har jobbet med designprosesser som inkluderer re-design og «utforskende bevaring» som bl.a. Kunsthøgskolen i Oslo på Nedre Foss, Asker Rådhus, kultur prosjekter som Munch 150 jubileumsutstilling, var designansvarlig for Back of House-prosjektet på det nye Nasjonalmuseet på Vestbanen, en rekke mindre utstillinger, gallerier, interiør og konsepter for prosjekterelatert re-design av møbler og interiør. I Spinn videreføres dette arbeidet i kombinasjon med utvikling av undervisningsmiljøer.

### Medvirkning og eierskap – en prosess

Sameiet Bjerregårdsgate 29 består av 98 leiligheter og 4 næringslokaler. Bygget dekker et helt bykvartal på St. Hanshaugen i Oslo med fasader i 4 himmelretninger. Det innvendige utendørs felles-areal danner et stort atrium til disposisjon for alle beboere med felles funksjoner og med inngang til leilighetene fra til sammen 10 oppganger.

Tomten skråner litt, og deler av 1. etasje utgjør samtidig kjeller med bodareal på bakkenivå. I lavtliggende del av bygget finnes også en underkjeller. Et loft løper over hele bygget og rommer i dag 10 leiligheter i tillegg til loftsboeder. Uteområder, kjeller og loft utgjør fellesområdets utviklingspotensial.

Det er utført spørreundersøkelser blant alle beboere, og vi ser på potensialet som bygget gir i forhold til de ønskene som beboerne har fremmet.

[spinnark.no/interior](http://spinnark.no/interior)



## IDA MARIE HENRIKSEN

PhD i Sosiologi, NTNU

**Ida Marie Henriksen** har en PhD i Sosiologi fra NTNU i 2018. Hun har redigert bøkene «Bysamfunn» (2019) «Sammen i byen» (2013) sammen med Aksel Tjora, professor i sosiologi ved NTNU. Ida Marie har jobbet med sosial interaksjon og fysiske omgivelser siden 2008. I de siste årene har hun jobbet med sluttbrukers integrering av smarthus-løsninger. Hun er publisert både i nasjonale og i internasjonale fora.

### Interaksjonspåskudd – en skjult ingrediens i nabolagskontakt

Sosial interaksjon handler om hvordan vi forholder oss til hverandre, både kjente og ukjente, og hvordan våre handlinger i stor grad er forutsigbare. Hvordan vi går fra å være fremmede til å bli bekjente og muligens venner er en sosial prosess, som mange ganger inneholder noen ingredienser. I dette innlegget vil jeg presenter noen begreper som kan være gode å tenke med når man skal planlegge for sosiale rom.

[ntnu.no](http://ntnu.no)

# Åpen dør

## Nabolag sett fra innsiden

NILs fagdag  
DOGA 24.9.22  
9:00–14:30

### Programkomiteen har bestått av

Interiørarkitekter MNIL Beata Brzoza,  
Kaja Kosonen Geiran og Urd Schjetne.



### RUNA KLOCK

Runa Klock, interiørarkitekt  
og møbeldesigner MNIL

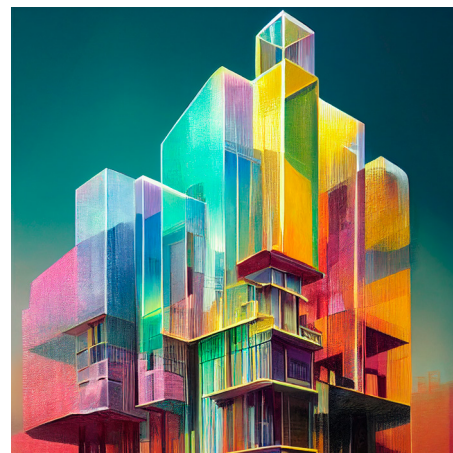
**Runa Klock** er utdanna innen både møbel- og interiørarkitektur (KHIO) og entreprenørskap. Ho vekslar mellom å opptre som designerstrateg, gründer, markedsfører, sosial entreprenør og stadsutviklar, og spennet i arbeidet hennar går frå interiørarkitektur, møblar og belysning, til konsept og utstillingar for leiande museum.

Runa Klock mottok Jacob-prisen i 2020 og i juryens begrunnelse står det at ho « er en visionær og grensesprengende fagutøver som demonstrerer designfagets potensial som en driver i samfunnsutviklingen».

### Identitet

Kva er viktig å ta med og bygge vidare på i framtida, og kva skal vi ikkje ta med? Dette var sentrale spørsmål i tettstadprosjektet Runa Klock MNIL leda i Ørskog kommune i 2018–2020. Lenge har det generiske og globale dominert, og identiteten til mange stader er blitt nesten vekke og dei opplevast stadlause. Gjennom designprosessar og sosiokulturell analyse var målet å avdekke særpreget, omdømme, historia og stadsbileta som fanns og å forstå korleis folk brukar bygda, korleis dei opplever den, kva det autentiske her er, for å sikre at ein fikk med lokal identitet og historie inn i framtida.

[runaklock.com](http://runaklock.com)



### ARILD ERIKSEN

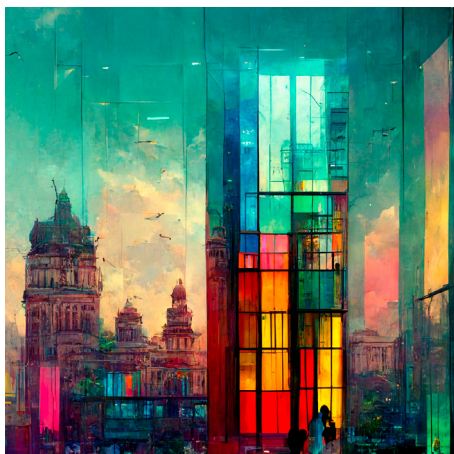
Arild Eriksen driver arkitektkontoret  
Fragment i Oslo.

Foto: Arne B Langleite

### Felleskap i et mangfoldig nabolag

Et mangfoldig nabolag handler om å stadig jakte på mer diversitet på tvers av demografiske og kulturelle skillelinjer. Det handler om den produktive byen, og at den både skal ha rom for spikerfabrikk og for fellesverksted. Det handler om at vi skal lage rimelige boliger for alle, men også stadig arbeide for kollektiv og kooperativ boligutvikling hvor fellesskapet i nabolag og bydel styrkes. De siste årene har grendehuset gjort et comeback og biblioteket har blitt byens viktigste fellesrom. Det viser også hvor viktig det er at våre fag har kunnskap om hva disse fellesrommene skal bidra med i byen.

[fragmentoslo.no](http://fragmentoslo.no)



# Åpen dør

## Nabolag sett fra innsiden

NILs fagdag  
DOGA 24.9.22  
9:00–14:30



### SUSANNE URBAN

Sivilarkitekt, Urban Rabbe arkitekter

**Susanne Amira Maria Urban** er kosmopolitt bosatt i Norge siden 1977, arkitektstudier fra NTH/ NTNU og egen praksis siden 1986. I 2006 ble hun kåret til en av Aftenpostens Top10 rollemodeller blant «innvandrere med suksess i Norge». Hun er arkitekt, byplanlegger og samfunnsdebattant innen spørsmål om bærekraftig byutvikling, miljø og fred.

### Sameiet Cort Piil-smauet 6

Susanne har vært ihuga beboer i sameiet Cort Piil-smauet 6 i over 30 år. Seks leiligheter/14–19 personer fra barnehage-til pensjonsalder deler blant annet en magisk hage et glassmellombygg og felles takterrasse. I nabolaget ligger bydelshus, Bildelering, bysykkel og bok-kiosk. Susanne vil fortelle om muligheten.

[urbanrabbe.no](http://urbanrabbe.no)



### MARTE SKOGSTRAND ANDERSEN

Interiørarkitekt MNIL, med mastergrad fra KMD, Universitetet i Bergen. Hun jobber som interiørarkitekt i Henning Larsen.

### Fælledby – En nabolagskomposisjon

Like utenfor sentrum av København forvandler Fælledby en tidligere boss plass til en modell for bærekraftig livsstil. Visjonen for Fælledby er å skape en ny bydel i København, der det gode liv er det bærekraftige liv. Nabolagene er bygget opp rundt fellesskap i mange former, og vil skape levende, aktive byrom og lokalsamfunn. I Fælledby blir man del av et byfelleskap med rike muligheter for å gjøre ting sammen, og man deler ressurser og steder. Det gis plass til at beboerne selv kan påvirke utformingen av fellesarealene, bestemme hva som skal deles, og hvordan fellesarealene blir styrt. Prosjektet er tegnet av Henning Larsen København

[henninglarsen.com](http://henninglarsen.com)



### MARKUS LANTTO

Jag heter Markus Lantto och är en kvän från Masugnsbyn i Kiruna kommun. Jag har en MFA från Umeå konsthögskola och har bott och verkat som konstnär i Trondheim sedan 2004. Vid sidan av bildkonsten bygger och renoverar jag fioliner (på hobbynivå) och har gett ut tre böcker. Nästa bok kommer hösten 2022. Jag ställer inte ut konst väldigt ofta men har gjort flera konstverk för offentlig miljö i både Sverige och Norge. De två senaste är i samarbete med en av mina naboer, och ett av dem kommer att realiseras om ca. ett år. Funderar på att bli maler.

### Att bygga ett nabolag. Eksperimentboligene på Svartlamon visar vägen.

Jag vill berätta om hur fem familjer, eller enheter, som bara delvis kände varandra, byggde ett nabolag med stender, gipsplater och filosofiska diskussioner kring bålet där vi eldade upp avkapp och drack kaffe. De fem husen är exakt lika stora men extremt olika varandra, vilket också speglar oss som personer. Och hur denna forskjell mellan oss, parallellt med det gemensamma arbetet att bygga husen, har svetsat oss samman till ett fint nabolag som jag inte skulle vilja byta mot något annat. Jag vill också prata om det visuella, och våra fina problemlösningar som grundar sig i okunskap och brist på erfaring.

[markuslantto.com](http://markuslantto.com)



# Åpen dør

## Nabolag sett fra innsiden

NILs fagdag  
DOGA 24.9.22  
9:00–14:30

# NIL

Norske interiørarkitekters  
og møbeldesigneres landsforening

Adresse → NIL  
Josefines gate 34, 0351 Oslo  
Telefon → 23 33 24 64 og 971 76 230  
E-mail → nil@nil.no  
Web → www.nil.no  
Arbok → www.interiørogmøbler.no  
www.facebook.com/NILsiden

**BERGENE  
HOLM AS**  
*interior*

### Bergene Holm

Bergene Holm produserer nesten alt du trenger for å bygge med tre. Lang erfaring og den beste teknologien gjør at selskapet i dag leverer nesten alle sine interiørprodukter med en eller annen form for behandling. Bergene Holm Interiør har utviklet tre interiørkolleksjoner der treverket får sitt helt spesielle uttrykk gjennom ulike avanserte behandlinger. Alle interiørprodukter er produsert med tømmer fra miljøsertifiserte skoger og miljøvennlige produkter benyttes til overflatebehandling.

[www.bergeneholm.no](http://www.bergeneholm.no)

**FF**  
**FagFlis**  
ARKITEKTSHOWROOM

### Fagflis

Vi i FagFlis er spesialister på keramiske fliser. Dette er kjernevirksomheten vår, og vi representerer et komplett knippe av produsenter fra hele Europa. Vårt mål og vår visjon er å være en ledende aktør i markedet for keramiske fliser og tilhørende produkter. Vi arbeider tett med arkitekter og interiørarkitekter som har ansvar for alt fra store signalbygg til private badrom, hvor byggherre og oppdragsgiver er aktivt med i prosessene.

[www.fagflis.no](http://www.fagflis.no)

**fora  
form**

### Fora Form

Fora Form er en av Skandinavias største møbelprodusenter med røtter tilbake til 1929. Gjennom innovasjon og design ønsker vi å skape gode samspill der mennesker møtes. Våre prosesser er forankret i nordiske verdier slik som demokrati, tillitt og likhet, og gjennom disse ønsker vi å skape møbler som skal gi verdi til samspillene på din møteplass – der vi spiser sammen, jobber sammen, puster sammen og opplever sammen.

[www.foraform.no](http://www.foraform.no)

**■ GEBERIT**

### Geberit Group

Geberit Group, som har virksomhet over hele verden, er europeisk markedsleder innen sanitærprodukter. Som en integrert gruppe har Geberit en svært sterk tilstedeværelse i de fleste europeiske land, og kan derfor gi unik merverdi innen sanitært teknologi og badromsporselen. Produksjonsnettverket omfatter 26 produksjonsanlegg. Gruppen har hovedkontor i Rapperswil-Jona i Sveits. Geberit har mer enn 12 000 medarbeidere i over 50 land og en nettoomsättning på 3,5 milliarder sveitsiske franc i 2021. Geberit-aksjene er notert på børsen SIX Swiss Exchange. Geberit-aksjen har vært oppført på SMI (Swiss Market Index) siden 2012. Administrerende direktør i Norge er Tor Martin Garsjø.

[www.geberit.no](http://www.geberit.no)

**LINDBAK**

### Lindbak

Lindbak er en landsdekkende kjedevirksomhet som jobber i det norske markedet for kontormøbler, kontormaskiner, kaffe, print, kontorrekvisita, service og AV-løsninger. Vi er ett av Norges fremste selskap innen produkter og tjenester til kontoret. Vår visjon er å skape effektivitet og trivsel på norske arbeidsplasser. Målet er at våre løsninger og tjenester skal bidra til å skape en bærekraftig fremtid på norske arbeidsplasser.

Vår verdikjede inkluderer ca. 700 leverandører fra hele verden, hvor hovedvekten av varekjøpet kommer fra norske leverandører med fokus på lokal tilhørighet og bærekraftig produksjon.

[www.lindbak.no](http://www.lindbak.no)

**vestre**

### Vestre

Vestre er en av Europas mest framgangsrike produsenter av sosiale og bærekraftige møbler. Vi jobber sammen med kjente skandinaviske formgivere og har mottatt en lang rekke designutmærkelser. All produksjon skjer i Skandinavia basert på fornybar energi og kortreiste materialer. Vi har integrert FNs bærekraftsmål i forretningsstrategien med mål om å bli anerkjent som verdens mest bærekraftige møbelprodusent. I juni åpnet verdens mest miljøvennlige møbelfabrikk og opplevelsessenter på Magnor – The Plus, som er designet av Bjarke Ingels Group (BIG) i København. Prosjektet er den største investeringen i norsk møbelindustri på flere tiår og vil bli et globalt utstillingsvindu for bærekraftig og høyteknologisk produksjon.

[www.vestre.com](http://www.vestre.com)