

Norske interiørarkitekters og møbeldesigneres landsforening (NIL)

Mona Lise Lien, daglig leder i NIL

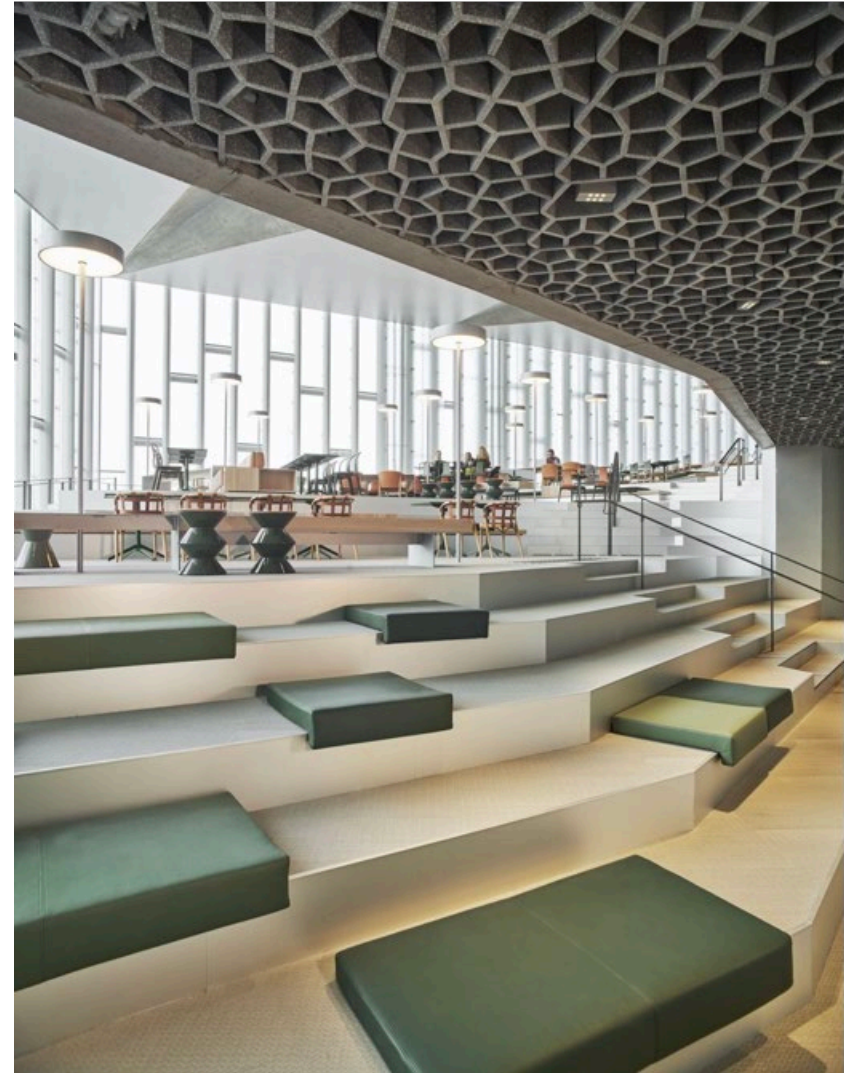
Innspillsmøte i regi av DiBK 31. januar 2024
Kvalifikasjonskrav til ansvarlige foretak

Om NIL

Norske interiørarkitekters og møbeldesigneres landsforening (NIL) er en fagideell medlemsorganisasjon for interiørarkitekter og møbeldesignere på masternivå.

NIL ivaretar medlemmenes faglige og juridiske interesser og arbeider for å synliggjøre interiørarkitektur og møbeldesign som verdiskapere i samfunnet.

Stiftet 29. mai 1945. Kun medlemmer av NIL kan benytte MNIL® i sin tittel.



Deichmann Bjørvika
AS Scenario interiørarkitekter

Hovedpunkter

- Det må fortsatt stilles kvalifikasjonskrav
- Det må opprettes eget godkjenningsområde for innvendige arbeider/interiørarkitektur
- Viktige og kritiske områder omfatter også arkitektur- og landskapsprosjektering
- Tiltaksklasser er hensiktsmessig, men bør revideres og tydeliggjøres
- Beskrivelse av tiltaksklasser ved erklæring av ansvar og sentral godkjenning må være lik



Carpe Diem demenslandsby
Cadi AS

Det må fortsatt stilles kvalifikasjonskrav

- For å sikre kvalitet må det både stilles pro-aktive krav i forkant, og reaktive krav i form av tilsyn og kontroll med utført arbeid
- Dagens system er lettfattelig, og det er i større grad behov for en differensiering, fremfor en forenkling



Pressens hus

lark

Det må opprettes eget godkjenningsområde for innvendige arbeider / interiørarkitektur

- Interiørarkitekter med master kan erklære ansvar i alle tiltaksklasser på innvendige arbeider / interiørarkitektur
- Møter av og til motstand pga. usikkerhet hos kommuner og andre som blander kvalifikasjonskrav med Sentral godkjenning
- Hensiktsmessig å opprette og beskrive innvendige arbeider / interiørarkitektur som eget godkjenningsområde i arkitekturprosjektering
- Transformasjon og gjenbruk av bygg er noe av kjernekompetansen hos interiørarkitektene - ønsker å ta ansvar for egne arbeider



Ullevål stadion
Snøhetta

Viktige og kritiske områder omfatter også arkitektur- og landskapsprosjektering

Risiko og kompleksitet bør fortsatt være førende for de kravene som stilles til foretakenes kvalifikasjoner



Områdeløft - Olafiagangen
MakersHub Arkitektur AS

Tiltaksklasser er hensiktsmessig, men bør revideres og tydeliggjøres

- For prosjektering fungerer en tredeling av tiltaksklassene godt
- Regelverket må gjøre det tydeligere at ulike tiltaksklasser kan benyttes av ulike fag på samme prosjekt, og at det er ansvarsområdene som knyttes til tiltaksklasse, ikke bygget eller anlegget som helhet



Stol "Saga"

Torsteinsen Design AS

Beskrivelse av tiltaksklasser ved erklæring av ansvar og sentral godkjenning må være lik

- Harmonisere inndelingen i tiltaksklasser etter byggesaksforskriften med reglene i byggteknisk forskrift
- Vurdere å gjøre de ansvarsbelagte rollene SØK, PRO, UTF og KTR uavhengige av hverandre, slik at man får fleksibilitet til å håndtere behovene knyttet både til tiltaksklasser og kvalifikasjonskrav ulikt



Scandic Holmenkollen Park
Metropolis arkitektur og design AS

Kontaktinfo

Mona Lise Lien
Daglig leder

Norske interiørarkitekters og
møbeldesigneres landsforening (NIL)
Josefines gate 32
0351 Oslo

E-post: mona.lise.lien@nil.no
Tlf.: 23 33 24 64
Mobil: 97 17 62 30

www.nil.no
[Følg oss på Facebook](#)
[Følg oss på Instagram](#)

