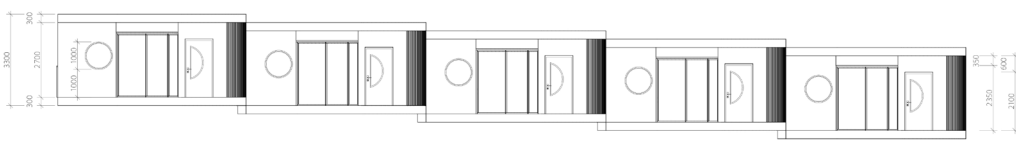
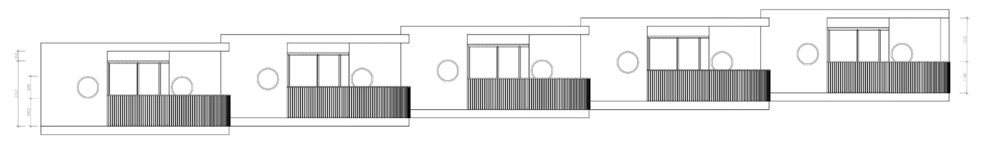


VI ER NÅR VI BOR

RAGNHEIDUR BJÖRNSDÓTTIR



Fasade fremside. NB! Ikke i målestokk!



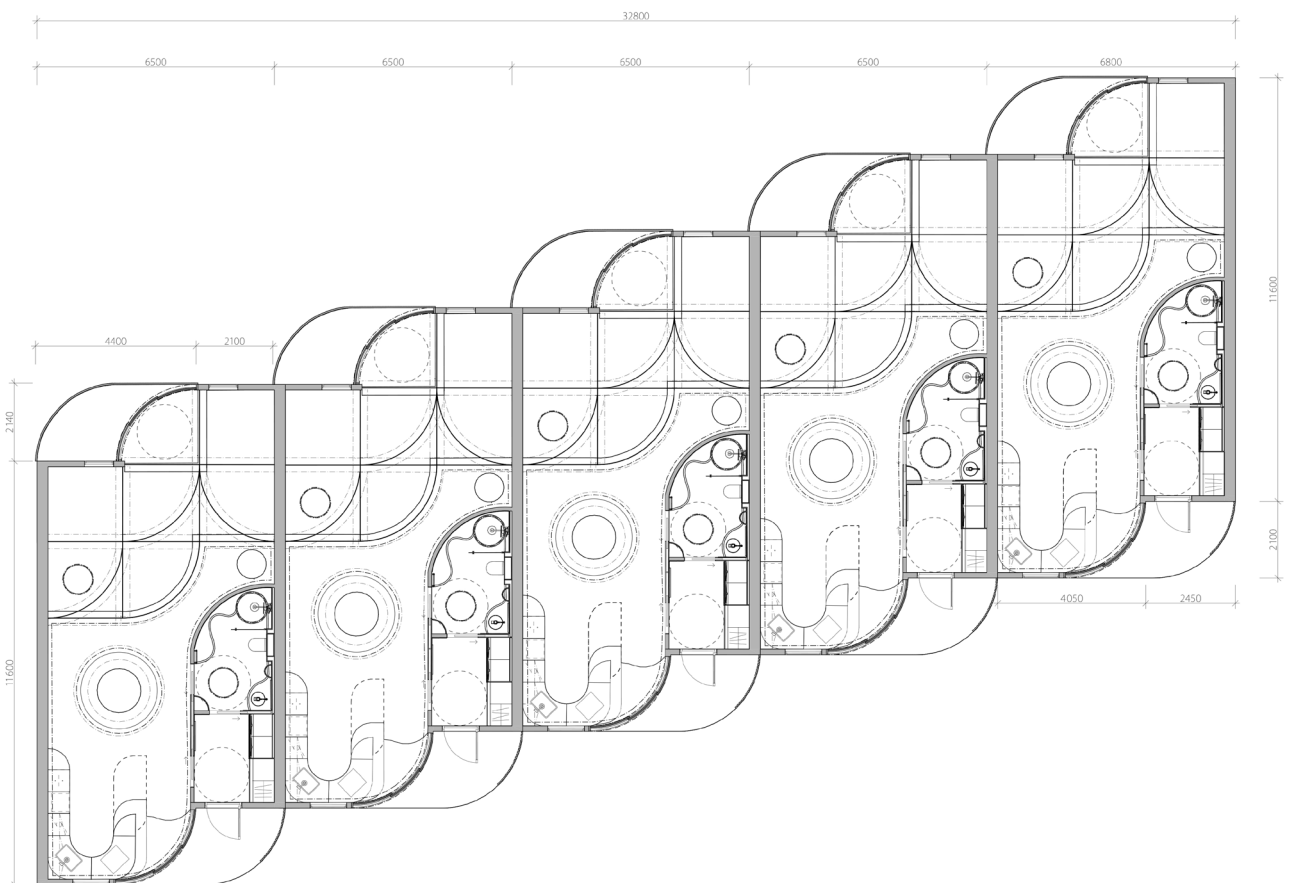
Fasade bakside. NB! Ikke i målestokk!



Studentboliger for barnefamilier på Nattland i Bergen



Studentboligenes plassering i eksisterende terreng



Plantegning studentboliger. NB! Ikke i målestokk!





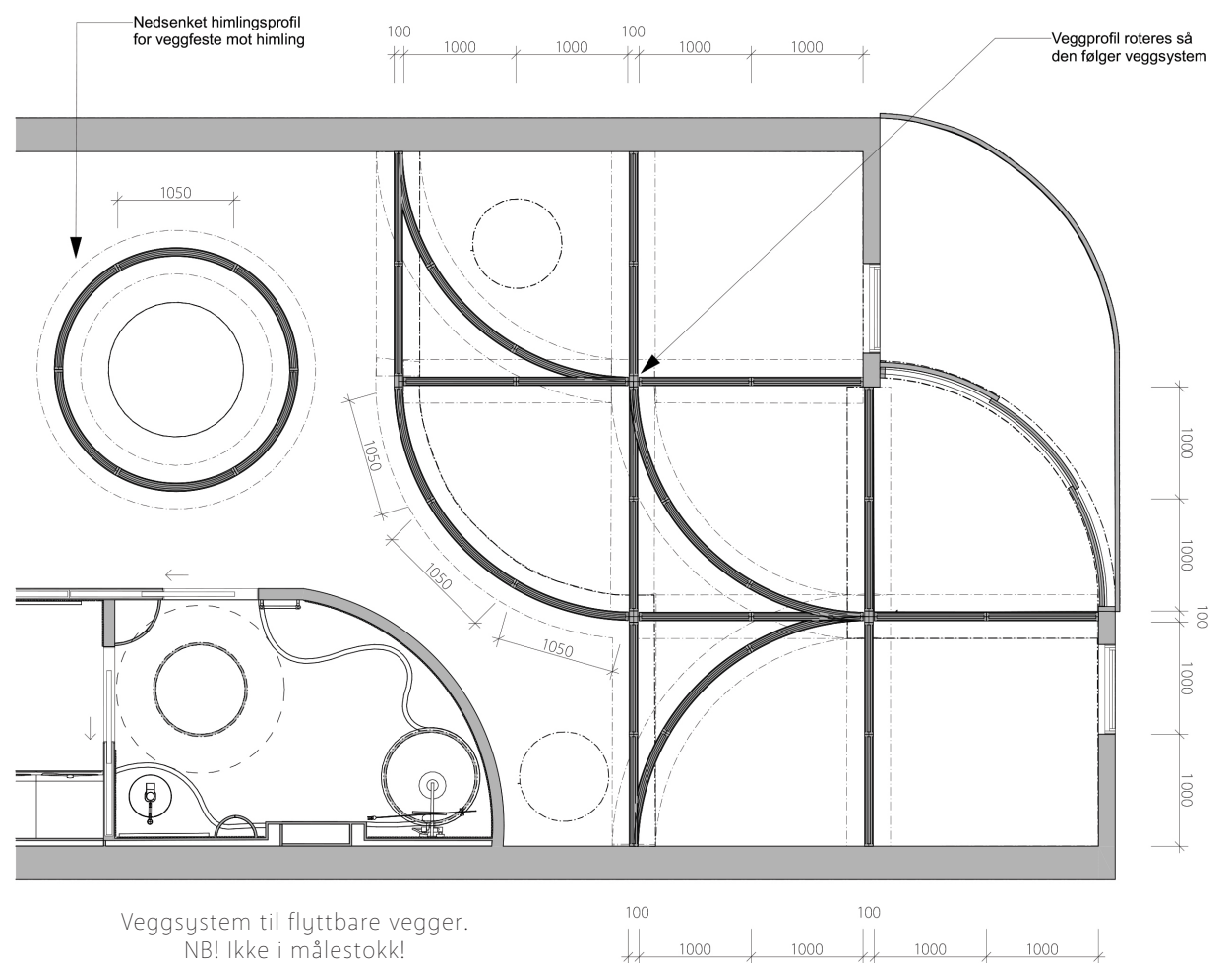
“Et grunntrekk ved den menneskelige væren er at vi bygger og bor.”

- Martin Heidegger



KONSEPT

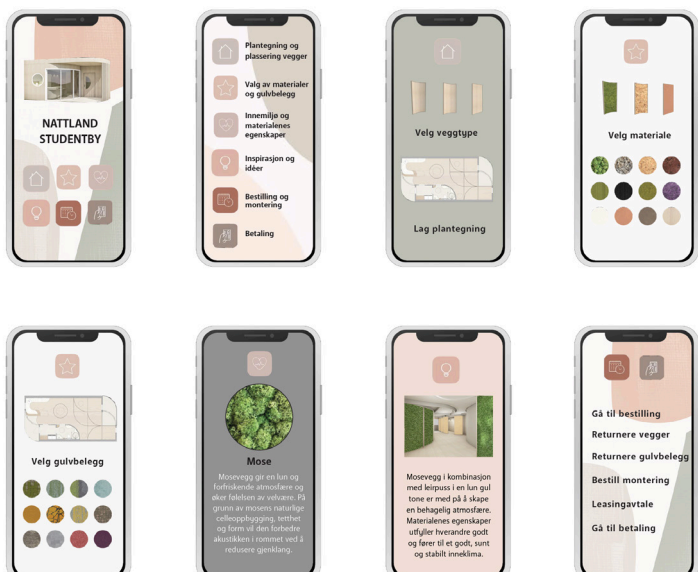
Det å bo oppleves individuelt og dersom beboerne gis mer innflytelse og større valgfrihet i egen bolig vil man oppleve boligen som mer funksjonell og meningsfull, da den vil ivareta den enkeltes personlige verdier. Konseptet «Mennesket bygger og bor» gir beboerne i Studentbyen Nattland mulighet til å selv definere hvordan de ønsker å bo. Ved bruk av flyttbare vegger kan beboerne tilpasse rominndelingen til egne behov, livssituasjon og preferanser. Beboerne kan også selv velge materialer til flyttbare vegger og gulv for å skape en atmosfære og et estetisk uttrykk som appellerer til deres sanser og følelser.

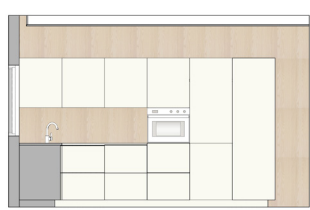


VISUALISERING APP

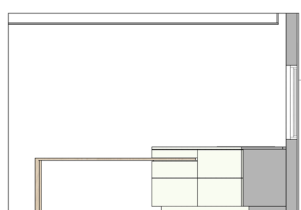
Ved bruk av en app kan beboerne tegne opp ønsket planløsning og bestille flyttbare vegger og gulvbelegg etter eget behov og ønske. Montering av veggssystem og gulvbelegg kan også bestilles via appen, men beboerne kan velge å montere veggene selv hvis de ønsker det.

Boligene leies ut uten flyttbare vegger, og gjennom en leasingavtale leies vegger og gulvbelegg for en valgt tidsperiode. Avtalen kan endres underveis og beboerne har frihet til å endre planløsning og materialer når de har behov for det. Når beboerne flytter fra studentboligene kan vegger og gulvmaterialer returneres for gjenbruk.

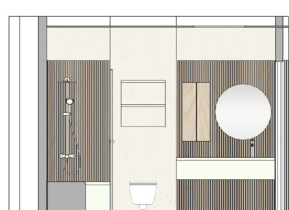




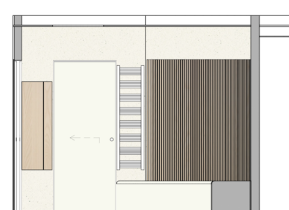
Innredning kjøkken



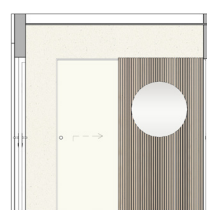
Visualisering av uttrekkbart bord



Baderom med plassbygd sittemøbel



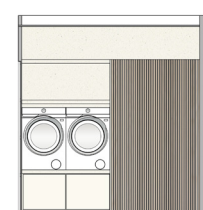
Innredning baderom



Entré med vaskerom



Visualisering skyvedør



Innredning vaskerom



Veggtype 1

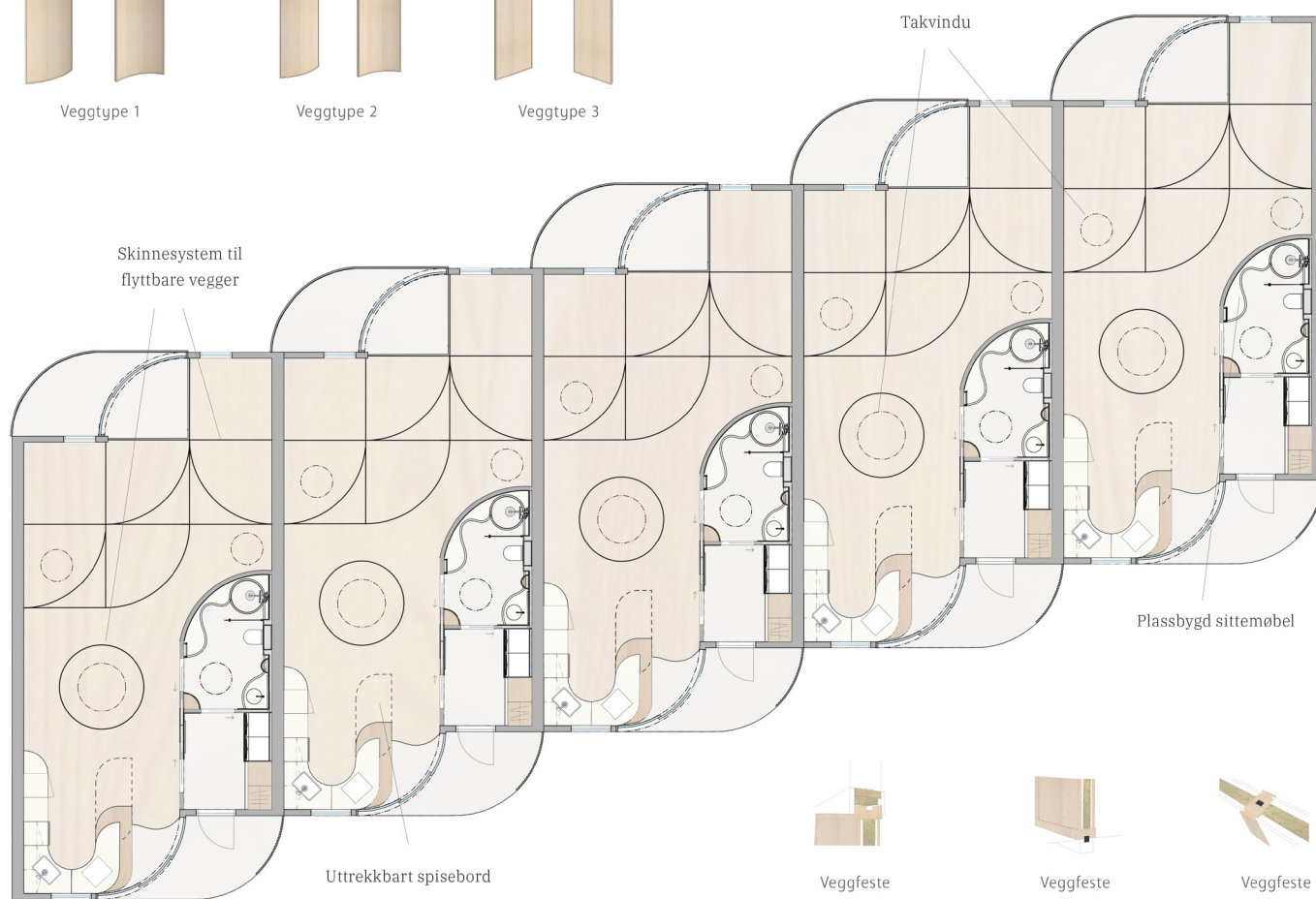


Veggtype 2



Veggtype 3

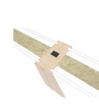
Skinnesystem til flyttbare vegger



Veggfeste mot himling



Veggfeste mot gulv



Veggfeste mot vegg

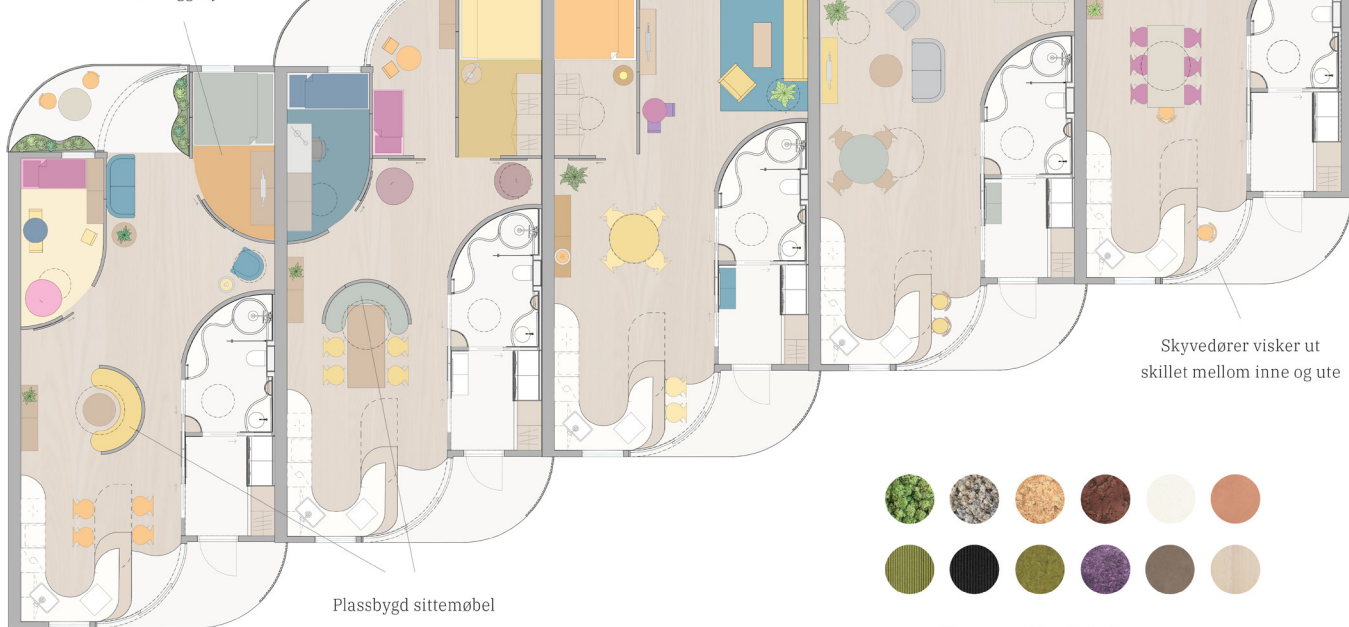
PLANLØSNING

Kjøkken, baderom og entré med vaskerom består av faste løsninger tilpasset menneskers rekkevidde og plassbehov. Rommene er utformet for å etterkomme beboernes behov for brukbarhet og sikkerhet i boligen. Et veggsystem med flyttbare vegger gir beboerne frihet til å tilpasse rominndelingen etter familiens ulike behov for sosialt samvær, privatliv og aktiviteter i boligen. Med det gis beboerne mulighet til å påvirke utforming og bruk av boligen. Bruk av miljøvennlige og giftfrie materialer fører til et godt innneklima og velvære hos oss mennesker. Bærende vegger, gulv og tak består av massivtre, et byggemateriale som absorberer dampfuktighet og balanserer temperaturvariasjoner.





Teppeliser med limfritt leggesystem



Plassbygd sittemøbel



Naturmaterialer til flyttbare vegger

MULIGHETSSTUDIE

I tillegg til å kunne tilpasse rominndeling til egne behov kan beboerne skape en atmosfære og et estetisk uttrykk i boligen som appellerer til deres sanser og følelser. Beboerne kan selv bestemme hvilke materialer og farger de ønsker å kle de flyttbare veggene med. Løsningen er med på å gi beboerne mer innflytelse, flere muligheter og større valgfrihet i boligen. Flyttbare vegger kan kles med naturmaterialer som mose, kork og leirpuss, samt finérplater i lys ask eller lyddepdende akustikkpanel sertifisert både i forhold til akustikk, brann og innemiljø. For gulvbelegg kan beboerne velge mellom ulike teppeliser i biofilisk design som har positiv effekt på deres velvære.



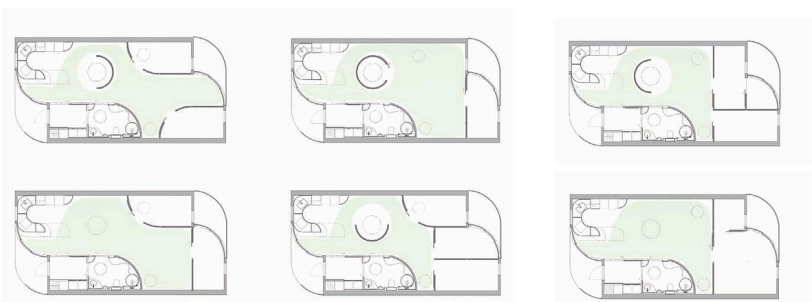
Sosial sone

Skjermet sosial sone

Privat sone

SOSIALE BEHOV

Vi mennesker er sosiale vesener og det å føle tilhørighet er et av våre primærbehov. Sosiale behov utarter seg forskjellig i hver og en av oss, og endres hele livet. Det er viktig at boligen understøtter beboernes behov for sosialt samvær. Samtidig har beboerne behov for et sted hvor de kan trekke seg tilbake og hente seg inn, og holde på med egne ting uforstyrret.



Rom for bevegelse

ROM FOR BEVEGELSE

For at mennesker ikke stenges ute fra rom og aktiviteter bør funksjoner og løsninger fremme selvstendighet og bevegelsesfrihet. Modellen visualiserer hvordan de ulike rominndelingene skaper rom for bevegelse i boligen, samtidig som boligen tilrettelegger for lek og ulike aktiviteter.

